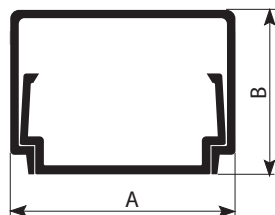
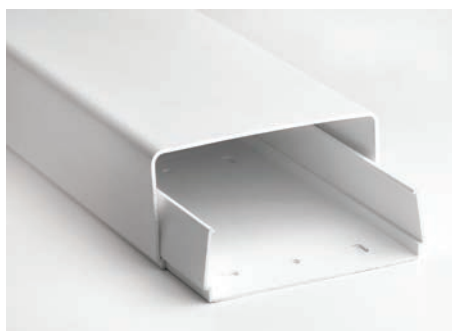


Короб с основанием и крышкой



Назначение

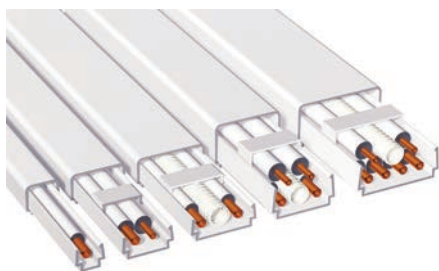
- прокладка коммуникаций кондиционеров фреоновых и дренажных трубок.

Характеристики

- комплектация – основание короба в сборе с крышкой;
- цвет – белый, RAL 9016;
- материал – ПВХ;
- температура монтажа и эксплуатации – от -25 до +70 °С.

Ширина А, мм	Высота В, мм	Длина, м	Код
42	40	2	AIR42400
70	40	2	AIR70400
90	40	2	AIR90400
90	60	2	AIR90600
120	60	2	AIR12060

Особенности монтажа



Короб с основанием и крышкой монтируется традиционным способом: к стене крепится основание, на котором защелкивается крышка.

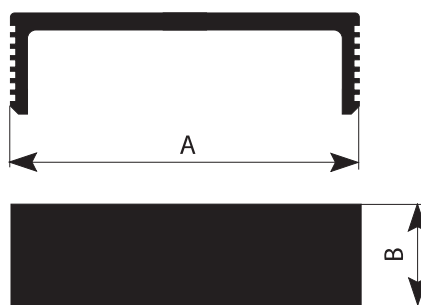
Основной отличительной особенностью коробов для коммуникаций кондиционеров является продуманная система крепежа фреоновых и дренажных трубок. Во время монтажа прокладываемые в коробе трубки прижимаются к его основанию специальными фиксирующими скобами, которые значительно облегчают монтаж системы, исключают давление трубок на крышку короба и повышают общую жесткость короба.

Порядок монтажа:

1. Основание короба прикрепите к стене через имеющуюся перфорацию.
2. Проложите фреоновые и дренажные трубки, а при необходимости и кабель.
3. Трубки закрепите в основании короба при помощи фиксирующих скоб.
4. Крышку короба установить защелкиванием на основание.

Аксессуары для монтажа и фиксации

Фиксирующие скобы



Назначение

- фиксация коммуникаций в основании короба.

Особенности

- фиксирующая скоба защелкивается в короб на нужную глубину, прижимая коммуникации к задней стенке короба;
- облегчается монтаж;
- повышается общая жесткость короба;
- исключается давление коммуникаций на крышку короба.

Размер короба (Ш×В), мм	Длина А, мм	Ширина В, мм	Код
42×40	-	-	-
70×40	61,5	30	AIR70401
90×40	79,5	30	AIR90401
90×60	79,5	30	AIR90601
120×60	109,5	30	AIR12061