



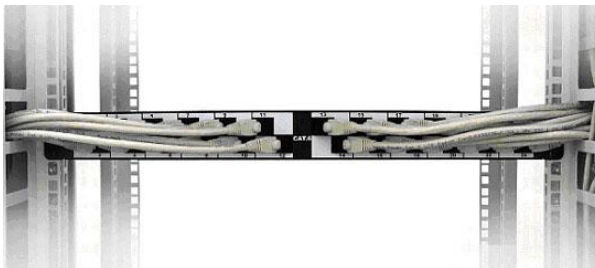
Благодаря угловой ориентации портов экономится монтажное пространство, обслуживание становится проще и удобнее.

Применение

- Используется для коммутации одножильных проводников диаметром 0,64 – 0,51 мм (22 – 24 AWG)
- Компактная конструкция идеальна для ЦОД и соединений высокой плотности
- Экономит пространство и сокращает время инсталляции

Описание

- Стандартный размер 19" для монтажа в телекоммуникационные шкафы и стойки
- Модули (вставки) углового типа, 24 порта RJ-45, высота 1U (44 мм)
- Горизонтальный тип заделки контактных модулей



Особенности конструкции

- Специальная угловая конструкция модулей упрощает организацию кабелей и сохраняет монтажное пространство
- Патч-корды подключаются под углом 45 градусов, благодаря чему отпадает необходимость формирования пучков, не нужны стяжки и хомуты — все кабели отводятся непосредственно в стойку, обеспечивая компактность, удобство и быстрый монтаж
- Яркая и интуитивно понятная цветовая маркировка на задней панели в соответствии с T568B и T568A
- Высокая выступающая часть корпуса IDC-разъемов обеспечивает удобство заделки проводников
- Для заделки IDC-контактов подходят два типа инструментов: 110 типа и для плитов (LSA)
- Встроенный задний кабельный организатор для поддержки кабелей
- Удобное расположение портов в шахматном порядке

Спецификация

- Соответствует ANSI/TIA/EIA-568-B.2-1 для категории 5е
- Соответствует ISO/IEC 11801; EN 50173
- Стандарт пожарной безопасности UL 1863

Материалы

- Лицевая панель: листовая сталь 1,6 мм
- Корпус: ABS-пластик, UL 94V-0
- Пружинные контакты: фосфор-бронза с напылением золотом 1,27 мкм (50μ") поверх 2,54 мкм никелировки
- IDC-контакты: фосфор-бронза с покрытием 2,54 мкм сплавом олова

Электрические характеристики

- Максимальный ток (при 20°C): 1,8 А
- Контактное сопротивление: 20 мОм
- Сопротивление изоляции: 500 МОм
- Электрическая прочность диэлектрика: 1000 В/1 мин. (переменный ток RMS, 60 Гц)

Эксплуатационные характеристики

- Количество подключений*: ≥ 750 циклов
- Относительная влажность: $\leq 93\%$
- Температура хранения: $-40^{\circ}\text{C} - +70^{\circ}\text{C}$
- Температура эксплуатации: $-10^{\circ}\text{C} - +60^{\circ}\text{C}$
- Усилие удержания разъема: 50 Н/1 мин.

(*). Гарантированное число циклов коммутации, в течение которых изменение характеристик не превысит регламентных значений

Комплект поставки

- Патч-панель с задним кабельным организатором