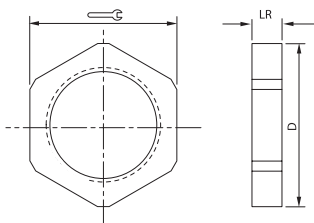


Гайка с метрической резьбой



Назначение

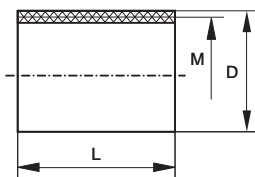
- фиксация полиамидных муфт к корпусам оборудования, шкафам, щиткам, ответвительным коробкам.

Характеристики

- материал – полиамид (РА6.6);
- цвет – черный;
- температура эксплуатации – от -40 до $+105$ °C (выдерживает кратковременное воздействие до $+150$ °C);
- не содержит галогенов.

Резьба	Размеры аксессуара, мм			Вес, г	Момент затяжки, Н·м	Упаковка, шт.	Код
	D	ключ	LR				
M12×1,5	18	17	5	0,8	3	20	PAGM12N
M16×1,5	24	22	5	1,4	4	20	PAGM16N
M20×1,5	28	26	6	2,0	5	20	PAGM20N
M25×1,5	35	32	6	3,0	8	10	PAGM25N
M32×1,5	47	42	7	6,2	10	10	PAGM32N
M40×1,5	57	52	7	9,0	15	5	PAGM40N
M50×1,5	68	62	9	14,4	15	2	PAGM50N
M63×1,5	85	78	9	22,0	15	2	PAGM63N

Втулка соединительная



Назначение

- соединение муфт "труба-коробка"; две муфты "труба-коробка" PAM, соединенные втулкой PADM, образуют соединительную муфту для полиамидных труб.

Характеристики

- внутренняя метрическая резьба;
- материал – ПВХ;
- цвет – черный;
- температура эксплуатации – от -40 до $+60$ °C.

Резьба	Размеры аксессуара, мм		Упаковка, шт.	Код
	D	L		
M16×1,5	19,70	30,80	10	PADM16
M20×1,5	23,85	33,65	10	PADM20
M25×1,5	29,80	39,60	5	PADM25
M32×1,5	36,90	44,50	5	PADM32
M40×1,5	46,90	50,00	2	PADM40
M50×1,5	56,80	54,70	2	PADM50
M63×1,5	70,60	60,30	2	PADM63