

МЕГЕОН

02896



ВАННА ПАЯЛЬНАЯ



**руководство
по эксплуатации**

V 1.1

Благодарим вас за доверие к продукции нашей компании

© МЕГЕОН. Все права защищены.

СОДЕРЖАНИЕ

Условные обозначения, стандарты	3
Специальное заявление	3
Введение, особенности	3
Советы по безопасности	3
Перед первым использованием.....	4
Внешний вид и органы управления.....	5
Инструкция по эксплуатации.....	5
Типовые неисправности и способы их устранения.....	6
Технические характеристики.....	6
Меры предосторожности.....	6
Уход и хранение.....	7
Срок службы.....	7
Гарантийное обслуживание.....	7
Комплект поставки.....	7

УСЛОВНЫЕ ОБОЗНАЧЕНИЯ



ВНИМАНИЕ



ВОЗМОЖНО
ПОВРЕЖДЕНИЕ
ПРИБОРА



ГОРЯЧАЯ
ПОВЕРХНОСТЬ



СПЕЦИАЛЬНОЕ ЗАЯВЛЕНИЕ

Компания оставляет за собой право без специального уведомления, не ухудшая потребительских свойств прибора изменить: дизайн, технические характеристики, комплектацию, настоящее руководство. Данное руководство содержит только информацию об использовании, предупреждающие сообщения, правила техники безопасности и меры предосторожности при использовании соответствующих функций этого прибора и актуально на момент публикации.

ВВЕДЕНИЕ

МЕГЕОН 02896 — паяльная ванна предназначена для для нагрева припоя и обеспечения групповой пайки и лужения проводов, кабельных наконечников и др. методом погружения в расплав. Паяльная ванна значительно уменьшит вероятность перегрева и улучшит качество пайки.

ОСОБЕННОСТИ

- ✓ Ванна из нержавеющей стали;
- ✓ Пригодна для бессвинцовых припоев;
- ✓ Широкий диапазон установки температуры;
- ✓ Металлический корпус;
- ✓ Режим быстрого нагрева.

СОВЕТЫ ПО БЕЗОПАСНОСТИ

Конструкция прибора соответствует всем необходимым требованиям, но по соображениям безопасности, чтобы избежать случайного травмирования, правильно и безопасно использовать прибор обязательно изучите в этом руководстве предупреждения и правила использования данного прибора:

- Работы по пайке и лужению производить в хорошо проветриваемом помещении.

- При выполнении работ не пренебрегайте средствами индивидуальной защиты.

- Не используйте агрессивные флюсы.



- Тигель паяльной ванны в процессе работы нагревается до высокой температуры. Не пренебрегайте мерами предосторожности.

- Во избежание опрокидывания ванны с расплавленным припоем необходимо устанавливать прибор на ровную устойчивую поверхность, а кабель питания располагайте таким образом, чтобы исключить его случайное задевание или повреждение.

- Категорически запрещается лить воду либо другую жидкость в тигель.



- Категорически запрещается располагать рядом с паяльной ванной горючие и легковоспламеняющиеся материалы.

- Для питания паяльной ванны используйте розетку с заземляющим контактом.

- Если в прибор попала влага или жидкость немедленно выключите его и обратитесь к дилеру или в сервисный центр.

- Если в приборе образовался конденсат (что может быть вызвано резкой сменой температуры окружающего воздуха) необходимо выдерживать при температуре эксплуатации не менее 3–х часов.

- Выключайте прибор при длительных перерывах между работой.

- Эксплуатация с повреждённым корпусом запрещена. Время от времени проверяйте корпус прибора на предмет и деформаций. В случае обнаружения этих и им подобных дефектов обратитесь к дилеру или в сервисный центр.

- Не разбирайте, и не пытайтесь ремонтировать прибор самостоятельно или вносить изменения в его конструкцию — это приведёт к лишению гарантии и возможной неработоспособности прибора.

- Не используйте прибор, если есть сомнение в его правильном функционировании — обратитесь к дилеру или в сервисный центр.

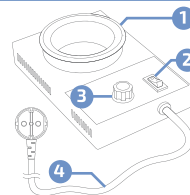
ПЕРЕД ПЕРВЫМ ИСПОЛЬЗОВАНИЕМ

После приобретения паяльной ванны рекомендуется проверить прибор и упаковку на отсутствие механических и других видов повреждений. При обнаружении повреждений упаковки, сохраните её до тех пор, пока прибор не пройдет полную проверку.

Убедитесь, что корпус прибора не имеет вмятин и деформаций. Проверьте комплектацию прибора. При обнаружении дефекта или несоответствия комплектации — верните прибор продавцу.

Пожалуйста, внимательно прочитайте настоящее руководство перед первым использованием и храните его рядом с прибором для разрешения возникающих вопросов в процессе эксплуатации.

ВНЕШНИЙ ВИД И ОРГАНЫ УПРАВЛЕНИЯ



- 1 Тигель;
- 2 Выключатель «питание»;
- 3 Регулятор температуры тигеля;
- 4 Шнур питания;

ИНСТРУКЦИЯ ПО ЭКСПЛУАТАЦИИ

ПОДГОТОВКА К РАБОТЕ

Установите паяльную ванну на твердую ровную поверхность и убедитесь, что рядом с изделием отсутствуют легковоспламеняющиеся материалы. Кабель питания необходимо расположить так, чтобы исключить его повреждение и случайное задевание рукой или другим предметом.

ВКЛЮЧЕНИЕ

Подключите шнур питания к сети (розетка должна иметь надёжное заземление).

Положите необходимое количество припоя в тигель.

Установите выключатель питания в положение ON (включено).

Используя регулятор температуры тигеля установите требуемое значение согласно приведенной ниже таблице.

1	2	3	4	5	6	7	8	9	NI
200°C	300°C	380°C	430°C	480°C	Режим быстрого нагрева				



Положение регулятора температуры приблизительно соответствует указанной в таблице. Для разных экземпляров прибора фактическая температура может отличаться. Для точной установки температуры рекомендуется воспользоваться внешним термометром.

Если время нагрева необходимо уменьшить, то можно установить регулятор температуры в положение б и выше (**исключительно на время разогрева**). Дождитесь полного расплавления припоя. Если использовался «режим быстрого нагрева», то установите регулятор на рабочую температуру. Приступайте к работе.



Запрещена длительная работа ванны в «режиме быстрого нагрева». В этом режиме ускоряется деградация нагревателя. Выход из строя нагревателя по причине деградации — гарантийным случаем НЕ ЯВЛЯЕТСЯ.

● ЗАВЕРШЕНИЕ РАБОТЫ

Установите регулятор температуры в положение «LO» и выключите питание (положение OFF). Дождитесь полного остывания тигля.

● ТИПОВЫЕ НЕИСПРАВНОСТИ И СПОСОБЫ ИХ УСТРАНЕНИЯ

Описание неисправности	Вероятная причина	Устранение
Прибор не включается	Неисправна розетка	Убедитесь в исправности розетки
Ванна не нагревается	Прибор неисправен	Обратитесь к продавцу оборудования или сервисный центр

● ТЕХНИЧЕСКИЕ ХАРАКТЕРИСТИКИ

Параметр	Модель
Номинальная мощность, Вт	300
Диапазон температур, °C	200 ... 480
Максимальная масса припоя, гр.	2200
Размер тигля (диаметр x глубина), мм	Ф100 x 40
Габаритные размеры прибора (ДxШxВ), мм	215x134x68
Вес прибора, гр.	1050
Условия эксплуатации	Температура: 10 ... 50°C Относительная влажность: не более 85%
Условия транспортировки и хранения	Температура: -20 ... 60°C Относительная влажность: не более 85% без выпадения конденсата.

● МЕРЫ ПРЕДОСТОРОЖНОСТИ

- Не подвергайте прибор воздействию значительных механических нагрузок на тигель.
- Принудительное охлаждение тигля приведет к выходу из строя нагревательного элемента.



УХОД И ХРАНЕНИЕ

Не храните прибор в местах, где возможно попадание влаги или пыли внутрь корпуса, мест с высокой концентрацией активных химических веществ в воздухе. Не подвергайте прибор воздействию внешних вибраций, высоких температур ($\geq 60^{\circ}\text{C}$), влажности ($\geq 85\%$) и прямых солнечных лучей. Не протирайте прибор высокоактивными и горючими жидкостями, промасленной ветошью и др. загрязненными материалами. Используйте специальные салфетки для бытовой техники. Перед хранением рекомендуется очистить и высушить прибор. Недопустимо применение жестких и абразивных материалов для чистки корпуса прибора, используйте мягкую слегка влажную чистую ткань.

● СРОК СЛУЖБЫ

Срок службы прибора 3 года. Указанный срок службы действителен при соблюдении потребителем требований настоящего руководства.



● ГАРАНТИЙНОЕ ОБСЛУЖИВАНИЕ

Для получения обслуживания следует предоставить прибор в чистом виде, полной комплектации и следующие данные:

- 1 Контактная информация;
- 2 Описание неисправности;
- 3 Модель;
- 4 Серийный номер (при наличии);
- 5 Документ, подтверждающий покупку (копия);
- 6 Информацию о месте приобретения;

Пожалуйста, обратитесь с указанной выше информацией к дилеру или в компанию «МЕГЕОН». Прибор, отправленный, без всей указанной выше информации будет возвращен клиенту без ремонта.

● КОМПЛЕКТ ПОСТАВКИ

- 1 Паяльная ванна МЕГЕОН 02896 — 1 шт.;
- 2 Руководство по эксплуатации — 1 экз.



МЕГЕОН

WWW.MEGEON-PRIBOR.RU
+7 (495) 666-20-75
INFO@MEGEON-PRIBOR.RU

© МЕГЕОН. Все материалы данного руководства являются объектами авторского права (в том числе дизайн). Запрещается копирование (в том числе физическое копирование), перевод в электронную форму, распространение, перевод на другие языки, любое полное или частичное использование информации или объектов (в т.ч. графических), содержащихся в данном руководстве без письменного согласия правообладателя. **Допускается** цитирование с обязательной ссылкой на источник.