

# Аксессуары

## Механические аксессуары

### Силовые выводы

Силовые выводы позволяют подсоединить автоматический выключатель в электроустановке оптимальным образом в соответствии с монтажными требованиями.

Передние выводы позволяют подключать кабели или шины непосредственно с лицевой стороны автоматического выключателя (кабельные наконечники должны поставляться Заказчиком). Возможна комбинация различных типов выводов (один тип для нижних выводов, другой - для верхних выводов)

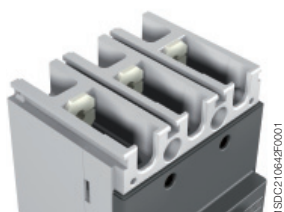
В стандартной поставке автоматические выключатели оснащены передними выводами (F). Однако путем заказа специальных комплектов или полукомплектов можно получить следующие другие типы:

- передние удлиненные выводы - EF;
- передние удлиненные расширенные выводы - ES;
- передние выводы для медных / алюминиевых кабелей - FCCuAl.

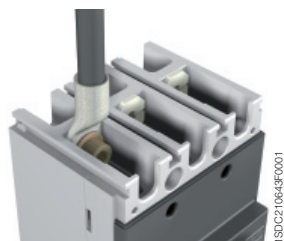
### Передние выводы - F

Тип	Полюса	Размер шины МАКС.				Кабельный наконечник [мм]		Момент затяжки [Размер отверстия] и [Нм]				Крышки силовых выводов [мм]				Межфазные перегородки [мм]			
		W	H	D	∅	W	∅	Вывод		Кабель или шина		2	7,5	50	60	50	80	100	200
A1	13	15	6	5	6,5	15	6,5	-	-	M6	4	-	-	R	-	S	-	R	-
A2 <sup>(1)</sup>	3	25	8	6	8,5	24	8,5	-	-	M8	8	-	-	-	R	-	S	R	-
A3	3	35	11	10	10,5	35	10,5	-	-	M10	28	R	-	-	R	-	-	R	R

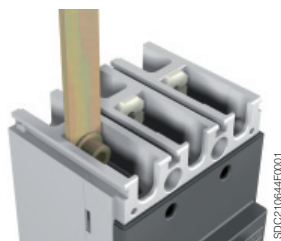
(1) Обязательна изоляция двери щита и изолирующая пластина на задней части автоматического выключателя для использования при  $U_e \geq 415$  В



Вывод F



Вывод F с кабельным наконечником



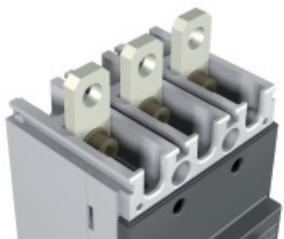
Вывод F с шиной

### Передние удлиненные выводы - EF

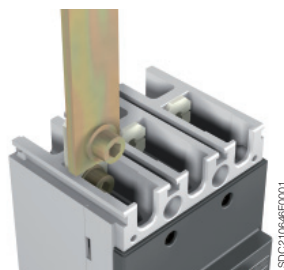
Тип	Полюса	Размер шины МАКС.				Кабельный наконечник [мм]		Момент затяжки [Размер отверстия] и [Нм]				Крышки силовых выводов [мм]				Межфазные перегородки [мм]			
		W	D	∅	W	∅	Вывод		Кабель или шина		2	7,5	50	60	50	80	100	200	
A1	13	15	5	8,5	15	8,5	M6	3	M8	9	-	-	R	-	[2]	-	R	-	
A2 <sup>(1)</sup>	3	25	6	9	NA	NA	M8	8	M8	9	-	-	-	R	-	[2]	R	-	
A3	3	30	7	11	30	11	M10	28	M10	18	-	-	-	R	-	-	S	R	

(1) Обязательна изоляция двери щита и изолирующая пластина на задней части автоматического выключателя для использования при  $U_e \geq 415$  В

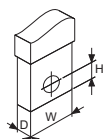
(2) В комплекте выводов EF нет межфазных перегородок, но для правильного монтажа необходимо использовать межфазные перегородки, включенные в комплект поставки самого автоматического выключателя.



Вывод EF



Вывод EF с шиной

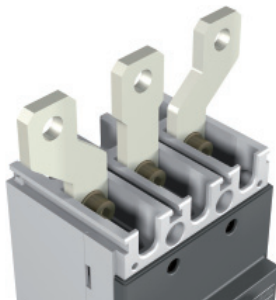


NA = Недоступно  
 W = Ширина  
 H = Высота отверстия  
 D = Глубина  
 ∅ = Диаметр  
 S = Поставляется в комплекте  
 R = Заказывается отдельно

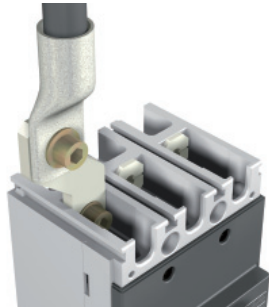
### Передние удлиненные расширенные выводы - ES

Тип	Полюса	Размер шины МАКС.			Кабельный наконечник [мм]		Момент затяжки [Размер отверстия] и [Нм]				Крышки силовых выводов [мм]				Межфазные перегородки [мм]			
		W	D	∅	W	∅	Вывод		Кабель или шина		2	7,5	50	60	50	80	100	200
A1	3	20	6	8,5	20	8,5	M6	3	M8	9	-	-	-	-	-	-	S	-
A2 <sup>(1)</sup>	3	30	4	10,5	NA	NA	M8	8	M10	18	-	-	-	-	-	-	S	-
A3	3	40	10	11	11	11	M10	28	M10	18	-	-	-	-	-	-	-	S

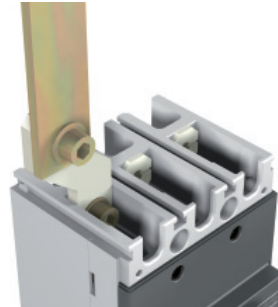
(1) Обязательно применение изоляции двери щита и изолирующей пластины на задней части автоматического выключателя для использования при  $U_e \geq 415$  В



Вывод ES



Вывод ES с кабельным наконечником



Вывод ES с шиной

### Передние выводы для медных/алюминиевых кабелей - FCCuAl

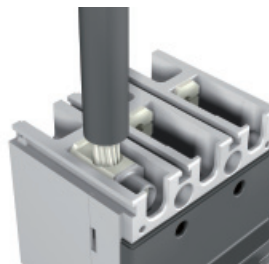
Тип	Тип вывода	Полюса	Кабель [мм²]		Момент затяжки [Размер отверстия] и [Нм]			Длина зачистки кабеля [мм]	Крышки силовых выводов [мм]				Межфазные перегородки [мм]					
			Жесткие	Гибкие	Вывод	Кабель или шина	2		7,5	50	60	50	80	100	200			
A1	Внутренний	1 <sup>(1)</sup> 3	1x1..25	1x2,5..25	M6	3	-	1-4 мм²: 1Нм 5-25 мм²: 3 Нм	16	-	S <sup>(1)</sup>	R	-	-	-	-	-	-
A1	Внутренний	1 <sup>(1)</sup> 3	1x25..50	1x25..50	M6	3	-	3	16	-	S <sup>(1)</sup>	R	-	-	-	-	-	-
A2 <sup>(2)</sup>	Внутренний	3	1x50..150	1x70..120	M8	5	-	15	20	-	S <sup>(1)</sup>	-	R	-	-	-	-	-
A2 <sup>(2)</sup>	Внутренний	3	1x150..185	-	M8	5	-	20	22	-	S <sup>(1)</sup>	-	R	-	-	-	-	-
A3	Внутренний	3	1x185..300	-	M10	18	M16	43	23,5	R	-	-	R	-	-	R	R	-
A3	Внешний	3	2x95..240	-	M10	18	M22	31	30 <sup>1</sup> кабель/ 70 <sup>2</sup> кабель	-	-	-	S	-	-	-	-	-

(1) Крышки силовых выводов не поставляются для 1 п. и необходимо использовать межфазные перегородки, включённые в комплект поставки самого выключателя, и изоляцию двери распределительного щита.

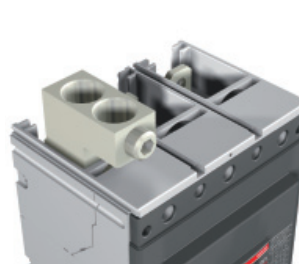
(2) Если выводы установлены сверху автоматического выключателя,  $I_{cu}=50\%$  и  $I_{cs}=I_{cu}$



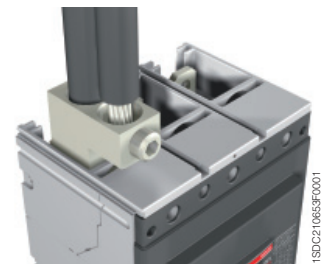
Вывод FCCuAl



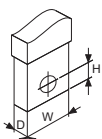
Вывод FCCuAl с кабелем



Внешний вывод FCCuAl



Внешний вывод FCCuAl с кабелем



NA = Недоступно  
W = Ширина  
H = Высота отверстия  
D = Глубина  
∅ = Диаметр  
S = Поставляется в комплекте  
R = Заказывается отдельно

# Аксессуары

## Механические аксессуары

Коды для заказа силовых выводов

Силовые выводы			
	1SDA...R1		
Передние выводы - F	1 шт.	3 шт.	6 шт.
A1	066200	066202	066204
A2		066208	066210
A3		055012	055010
	1SDA...R1		
Передние удлиненные выводы- EF	1 шт.	3 шт.	6 шт.
A1	066212	066214	066216
A2		066220	066222
A3		055036	055034
	1SDA...R1		
Передние удлиненные расширенные выводы - ES		3 шт.	6 шт.
A1		066225	066227
A2		066230	066232
A3		055040	055038
	1SDA...R1		
Передние выводы для медных/алюминиевых кабелей - FCCuAl	1 шт.	3 шт.	6 шт.
A1 1 x 1...25 мм <sup>2</sup>	066234	066236	066238
A1 1 x 25...50 мм <sup>2</sup>	066240	066242	066244
A2 1 x 50...150 мм <sup>2</sup> (1)		066248	066250
A2 1 x 125...185 мм <sup>2</sup> (1)		066254	066256
A3 1 x 185...300 мм <sup>2</sup>		055024	055022
A3 2 x 95...240 мм <sup>2</sup>		055032	055030
(1) Если выводы установлены сверху автоматического выключателя, I <sub>cu</sub> =50% и I <sub>cs</sub> =I <sub>cu</sub>			