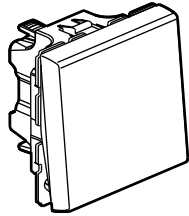
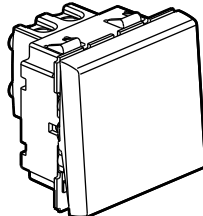


Mosaic™ Выключатели 10 AX

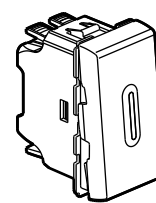
Кат. № (№): 0 770 00/01/02/10/11/12/14/21
 0 792 01/02/11/12/21



0 770 10/11 - 0 792 11



0 770 21 - 0 792 21



0 770 02 - 0 792 02

1. НАЗНАЧЕНИЕ

Механизмы управления освещением с/без ламп индикации/подсветки.
 Скрытый или открытый монтаж.
 Механизм необходимо доукомплектовать рамкой.

2. СЕРИЯ

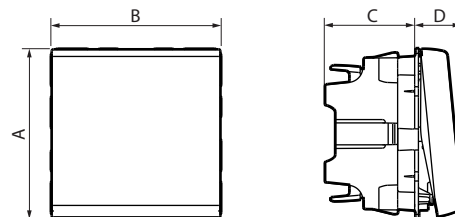
	Описание	Белый	Алюминий
	Выключатель - 1 модуль	0 770 00*	-
	Переключатель на 2 направления - 1 модуль	0 770 01	-
	Переключатель на 2 направления со светодиодом Оснащен клеммой для переподключения нейтрали - дополнительно устанавливается индикатор - 1 модуль	0 770 02	-
	Выключатель - 2 модуля	0 770 10*	-
	Переключатель на 2 направления - 2 модуля	0 770 11	-
	Переключатель на 2 направления со светодиодом Оснащен клеммой для переподключения нейтрали - дополнительно устанавливается индикатор - 2 модуля	0 770 12	-
	Переключатель на 2 направления - 1 модуль	-	0 792 01
	Переключатель на 2 направления со светодиодом Оснащен клеммой для переподключения нейтрали - дополнительно устанавливается индикатор - 1 модуль	-	0 792 02
	Переключатель на 2 направления - 2 модуля	-	0 792 11
	Переключатель на 2 направления со светодиодом Оснащен клеммой для переподключения нейтрали - дополнительно устанавливается индикатор - 2 модуля	-	0 792 12

2. СЕРИЯ (продолжение)

	Описание	Белый	Алюминий
	Переключатель на 2 направления со шнурком Поставляется с шнуром 1,5 м - 2 модуля	0 770 14	-
	Промежуточный переключатель - 2 модуля	0 770 21	-
	Промежуточный переключатель - 2 модуля	-	0 792 21

*Выключатель с двумя безвинтовыми зажимами

3. ГАБАРИТНЫЕ РАЗМЕРЫ (мм)



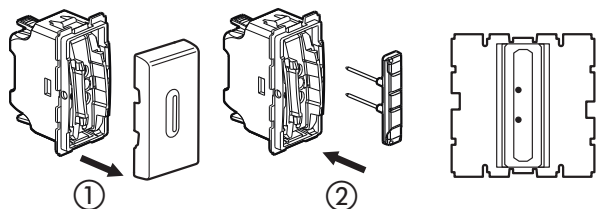
Кат. №	A	B	C	D
0 770 00/01/02 0 792 01/02	45	22,5	24	12,3
0 770 10/11/12 0 792 11/12	45	45	24	12,3
0 770 21 0 792 21	45	45	29,7	12
0 770 14	45	45	28,4	22

4. ПОДСОЕДИНЕНИЕ ПРОВОДНИКОВ

Кат. №	Зажимы	Емкость	Зачистка кабеля	Отвертка
0 770 21 0 792 21	Винтовые	2 x 2,5 мм ²	10 мм	Philips n° 1 Posidrive n° 1 Плоский шлиц 4 мм
0 770 00 0 770 01 0 770 02 0 770 10 0 770 11 0 770 12 0 792 01 0 792 02 0 792 11 0 792 12	безвинтовые	2 x 2,5 мм ²	12 мм	-
0 770 14	безвинтовые	2 x 2,5 мм ²	12 мм	-

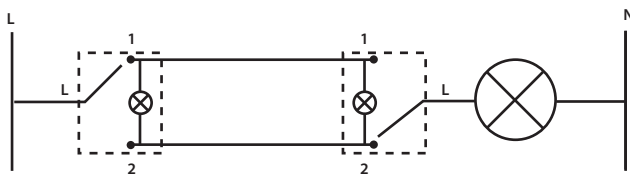
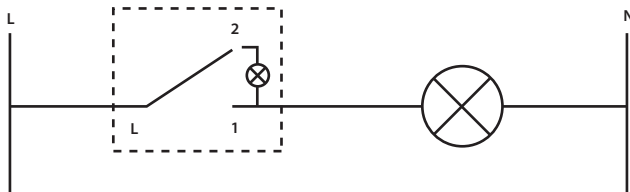
5. СХЕМА ПОДКЛЮЧЕНИЯ

Кат. №: 0 770 02/12 - 0 792 02/12

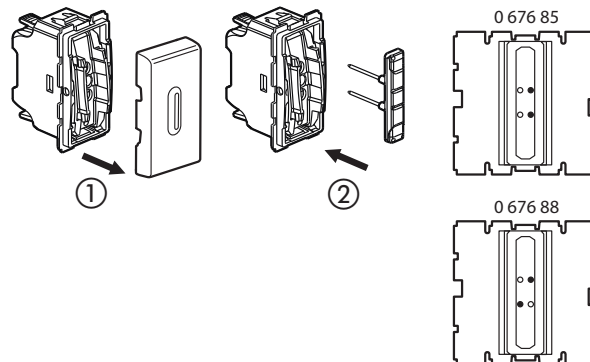
**Функция подсветки:** обеспечивает видимость выключателя в темноте.

1 - Снять клавишу.

2 - Установить индикатор кат. № 676 66 или индикатор кат. № 0 676 8 7



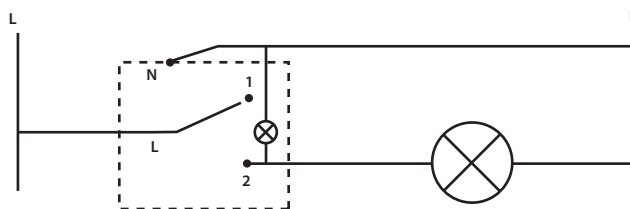
5. СХЕМА ПОДКЛЮЧЕНИЯ (продолжение)

Функция индикации: лампа горит при включенном свете.

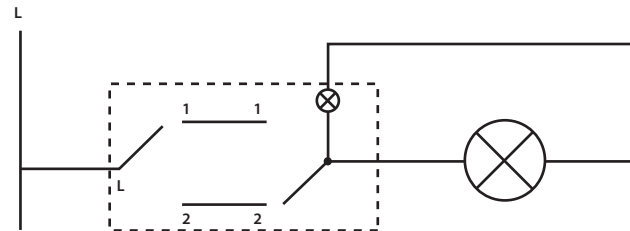
1. Снять клавишу

2. Вставить лампу индикации кат. №№ 0 676 88 или 0 676 85.

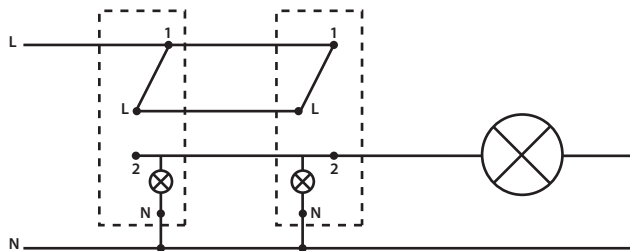
Выключатель



Установленный переключатель на 2 направления, лампу индикации кат. № 0 676 85



Переключатель на 2 направления с распределенной фазой, лампу индикации кат. № 0 676 88



Не подключать одновременно старые приводы (произведенные до июля 2014 года) с новыми (произведенными после июля 2014 года).

6. ТЕХНИЧЕСКИЕ ХАРАКТЕРИСТИКИ**■ 6.1 Механические характеристики**

Степень защиты от механических ударов: IK 04

Степень защиты от проникновения твердых частиц и жидкости: IP 31 D

■ 6.2 Характеристики используемых материалов

- Клавиша управления: АБС-пластик

- Корпус: ПК

- Механизм подсоединения шнура: ПК

- Не содержит галогенов

- Стойкий к УФ-излучению

Огнестойкость:

+ 850° С / 30 с для частей из изолирующего материала, на которых закрепляют токоведущие части.

+ 650° С / 30 с для частей из изолирующего материала, на которых не крепят токоведущие части.

■ 6.3 Электрические характеристики

Напряжение: 250 В

Сила тока: 10 АХ кроме кат. №. 0 770 14 : 6АХ

■ 6.4 Температурные характеристики

Температура хранения: от минус 10° С до плюс 70° С

Диапазон рабочих температур: от минус 5° С до плюс 50° С

7. ТЕХНИЧЕСКОЕ ОБСЛУЖИВАНИЕ

Чистка поверхности изделия тканью.

Не использовать ацетон, смолочистители или трихлорэтилен.

■ 7.1 Стойкость к чистящим средствам

Стойкость к действию следующих средств: гексан (EN 60669-1), денатурат, вода мыльная, раствор аммиака, 10-% раствор чистой жавелевой воды, стеклоочиститель, фланелевая ткань с пропиткой.

■ 7.2 Стойкость к действию чистящих средств, применяемых в медицинских учреждениях

Стойкость к следующим средствам: аниос, сюрфанос, бактилизин, перекись водорода (35%).

Внимание: Перед использованием специфического чистящего средства необходимо провести предварительную проверку.

8. КОМПЛЕКТУЮЩИЕ ИЗДЕЛИЯ

Лампы для механизмов с индикацией/подсветкой:

Выключатели	С подсветкой	С индикацией
0 770 02		0 676 85 (230 В / 3 мА)
0 770 12	0 676 86 (230 В / 0,15 мА)	0 676 88 распределенная фаза
0 792 02	0 676 87 (12/24/48 В)	(230 В / 3 мА)
0 792 12		

9. СООТВЕТСТВИЕ СТАНДАРТАМ

Технический регламент Таможенного союза о безопасности низковольтного оборудования.

Изготовитель:

Legrand SNC, 128 av. du Marechal-de-Lattre-de-Tassigny,
87045 Limoges Cedex, France.

Фирма «Легран СНГ», Франция, 87045 Лимож Седекс, авеню
Маршала Делатра де Тассиньи,

Импортер: ООО «Фирэлек», 107023, Москва, ул. М. Семеновская, д.
9, стр. 12.

Телефоны: (495) 660-75-50/60