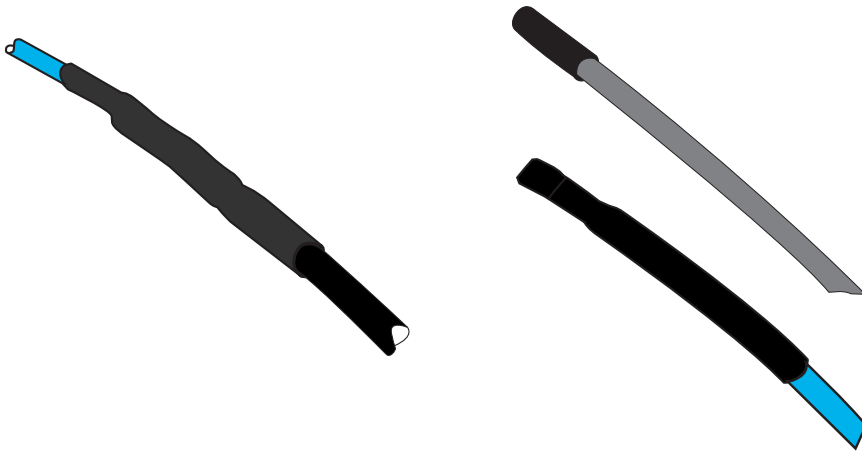




**KÄYTTÖOHJE
BRUKSANVISNING
OPERATING INSTRUCTION
BEDIENUNGSANLEITUNG
ИНСТРУКЦИЯ ПО ЭКСПЛУАТАЦИИ
INSTRUKCJA MONTAZU**

RAK 22
22.01.2008



EFPLP1

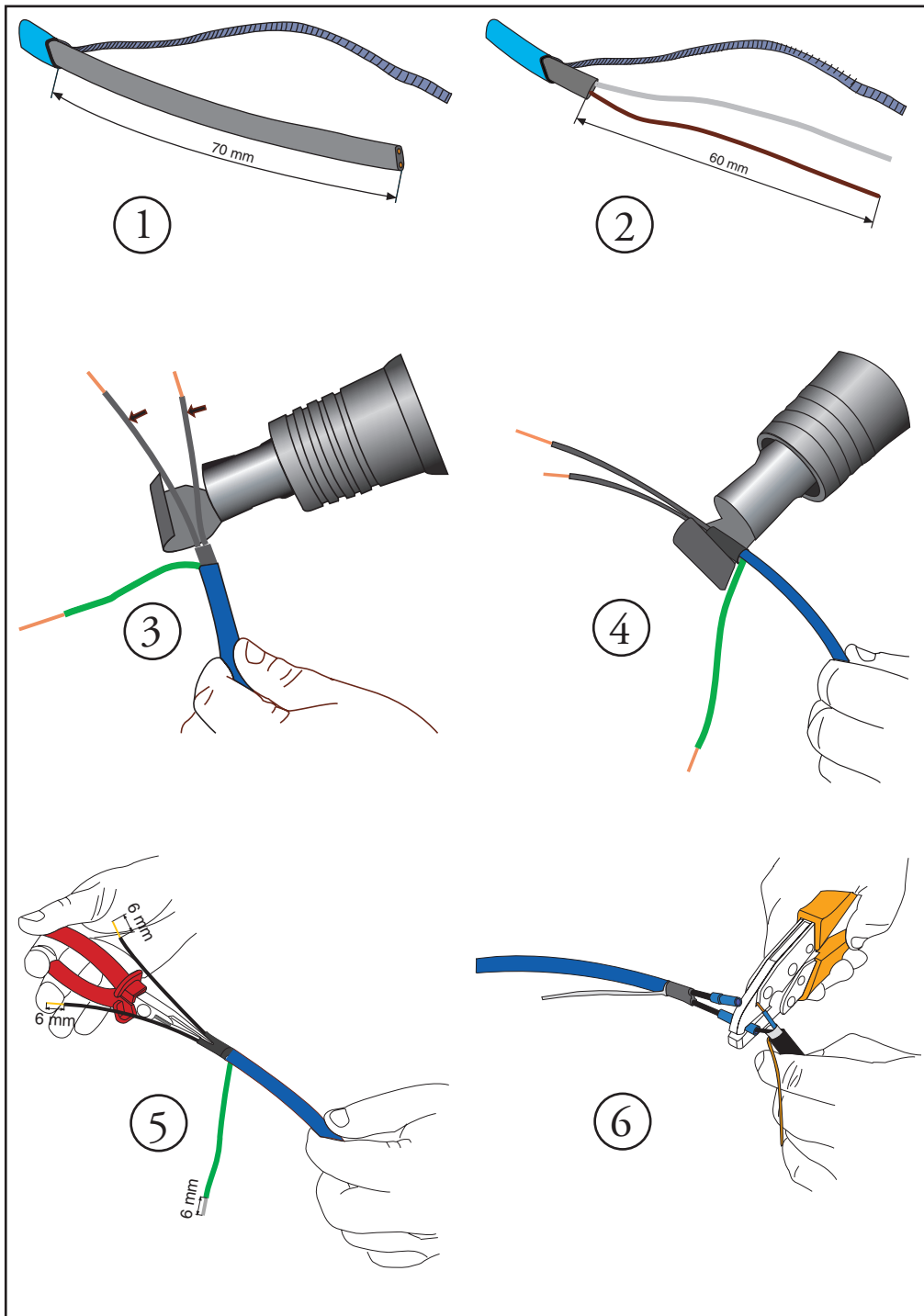


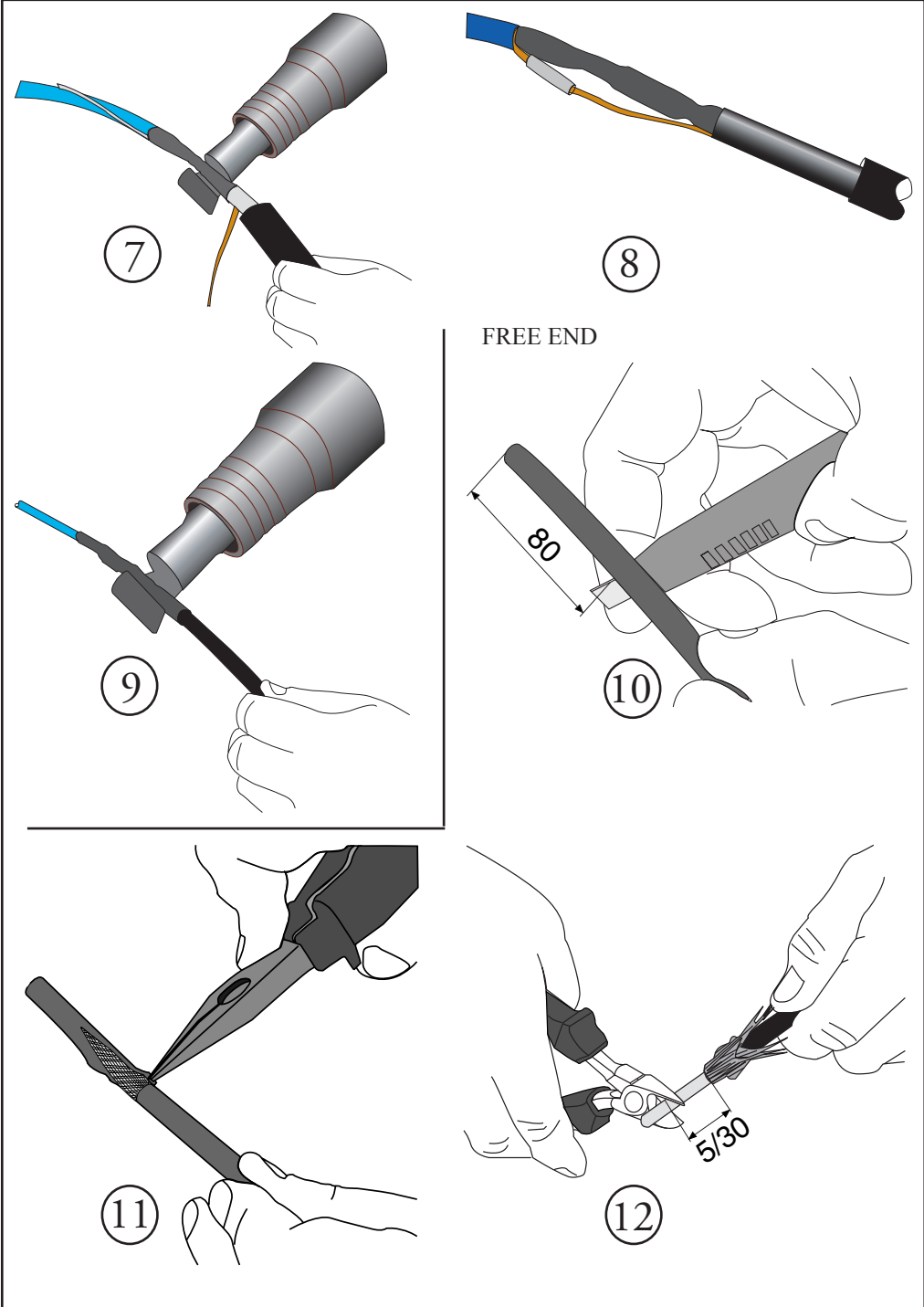
ME04

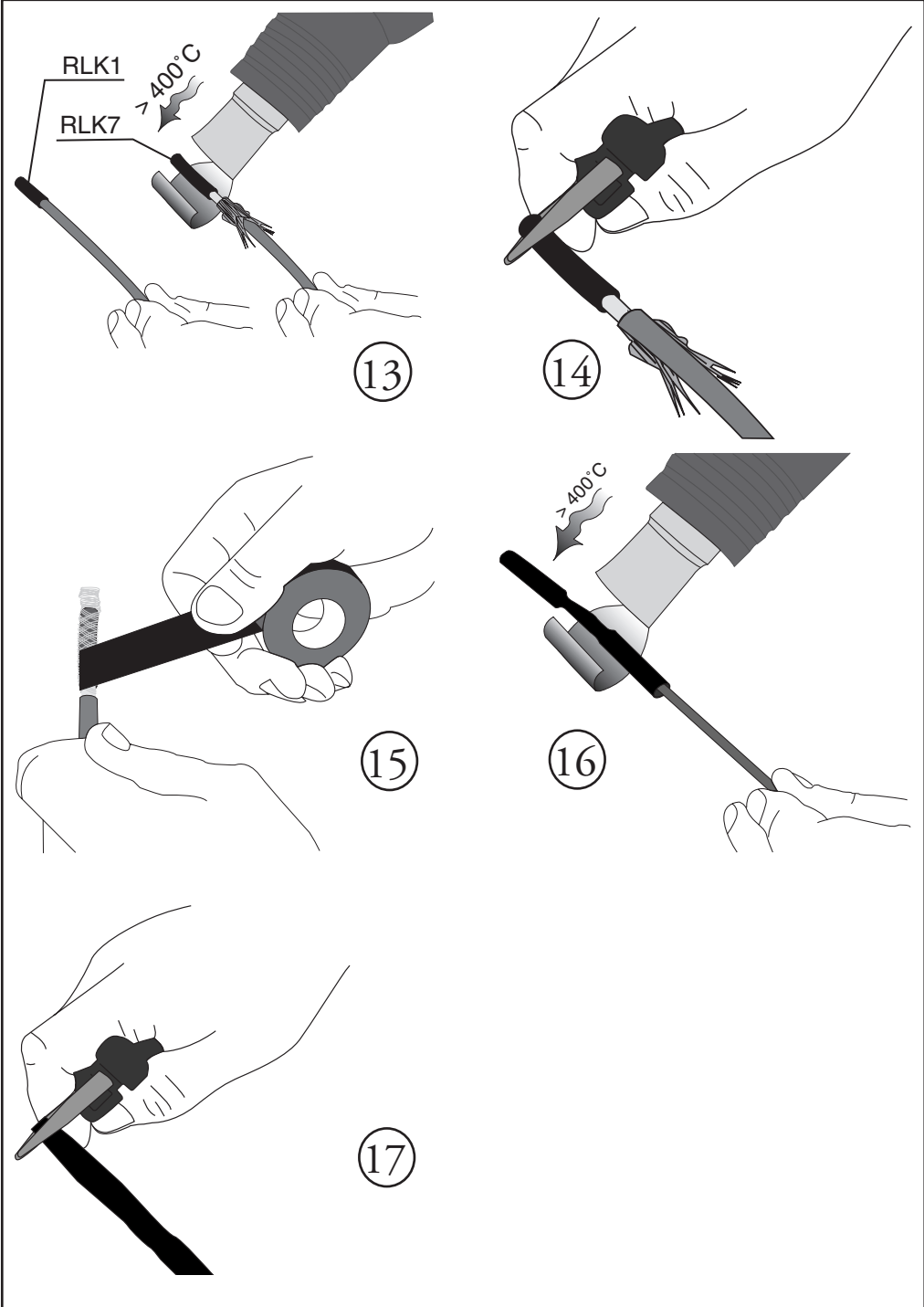


PaperCC-002









(RUS) EFPLP1 (соединение теплового кабеля с холодным кабелем и наконечник) Для кабелей Optiheat, Ecotracer, Icefree, Tricer и Plustrace

Комплект содержит:

Соединение:

RLK3	2 шт. 3см	осадочная пластмасса 3 мм
RLK8	3 и 7,5 см	осадочная пластмасса 12 мм
RLKB16,4	16 см	осадочная пластмасса 19 мм
RLHJ1 ks-4	1 шт.	Заземляющая втулка (лужёная медь)
RLHE2,5 синяя	2 шт.	втулка Optiheat10, 15/30 и 25
RLHE1,5 красная	2шт.	втулка Optiheat9

Наконечник:

RLK1	1 шт.	пластмассовый наконечник
RLK7	4 см	осадочная пластмасса 9 мм
RLK8	15 см	осадочная пластмасса 12 мм

При использовании воздуходувки для горячего воздуха, температура воздуха должна быть минимум 400°C. Равномерно прогревать соединения так, чтобы на осадочной пластмассе выступил клей. При применении саморегулирующегося кабеля ОПТИHEAT9 для поддержания в незамерзающем состоянии труб с питьевой водой, в качестве наконечника используют наконечник, сделанный из осадочной пластмассы RLK1.

Соединение

1. Разрезать внешнюю оболочку на расстоянии 70 мм, не повредив находящуюся внизу экранную металлическую оплётку. Удалить внешнюю оболочку, распушить с помощью отвёртки экранную оплётку и скрутить её в многожильный провод.
2. Разрезать изоляционную оболочку и удалить её на расстоянии 60 мм. Зачистить провода. Выпрямить провода.
3. Надеть осадочные пластмассы (RLK3, 30 мм) на провода и произвести осадку.

4. Надеть осадочную пластмассу (RLK8, 30 мм) на основание провода и произвести осадку.
5. После осадки осадочной пластмассы (RLK8), её сразу же сжимают, как показано на рисунке.
6. Отрезать незаизолированные концы проводов, оставив 6 мм. ВНИМАНИЕ! Не забыть одеть осадочные пластмассы (RLK8, 75 мм) и (RLKB16,4, 160 мм) на тепловой или питающий кабель до соединения кабелей. Зачистить питающий кабель (MMJ или MCMK) на 50 мм и зачистить провода на 6 мм. Соединить провода с помощью заизолированных втулок (RLHE2,5 синяя или RLHE1,5 красная). Хорошо прижать втулки.
7. Произвести осадку осадочной пластмассы (RLK8, 75 мм) посередине соединения.
8. Соединить экранную оплётку теплового и холодного кабеля (MCMK) или кабель заземления (MMJ) втулкой заземления (RLHJ1).
9. В конце произвести осадку осадочной пластмассы (RLKB16,4, 160 мм) поверх соединения.

Наконечник

10. Разрезать внешнюю оболочку на расстоянии 80 мм, не повредив, находящейся внизу, экранной оплётки.
11. Удалить защитную оболочку.
12. Отвести экранную оплётку назад и отрезать тепловой кабель так, чтобы осталось 30 мм. При использовании пластмассового наконечника для Optiheat9, отведённую назад экранную оплётку отрезают так, чтобы не оставалось острых концов. Тепловой кабель отрезают так, чтобы осталось 5 мм.
13. Надеть осадочную пластмассу (RLK7) на кабель так, чтобы 25 мм было на кабеле и 15 мм осталось за кабелем. Произвести осадку осадочной пластмассы. При использовании наконечника RLK1, его надевают до конца и производят осадку. Наконечник готов.
14. Сжать осадочную пластмассу плоскогубцами на конце. Наконечник RLK1 не сжимают.
15. Завести экранную оплётку за наконечник и согнуть её вдвойне. Поверх экранной оплётки следует наложить слой электроизоляционной ленты, чтобы не повредить следующую осадочную пластмассу.
16. Надеть осадочную пластмассу (RLK8) на кабель так, чтобы 15 мм осталось за кабелем. Произвести осадку тщательно и равномерно, начиная с середины и перемещаясь к обоим концам.
17. Сжать осадочную пластмассу плоскогубцами на конце. Убедиться, что выступил клей, если нет, то нагреть и сжать снова.

Россия, 196084, Санкт-Петербург
ул. Воздухоплавательная, д. 19
Россия, 109147, Москва,
ул. Марксистская, д.3, стр. 3
ПРОИЗВОДИТЕЛЬ: Ensto Electric Oy
06101 Порвоо, Финляндия / 06101 Porvoo, Finland
Veckjärventie 1, P.O.Box 110
СТРАНА ПРОИЗВОДСТВА: Финляндия