

FreeMotion B595

Wireless stereo headset



1. Functions

CLICK

1 Play-pause

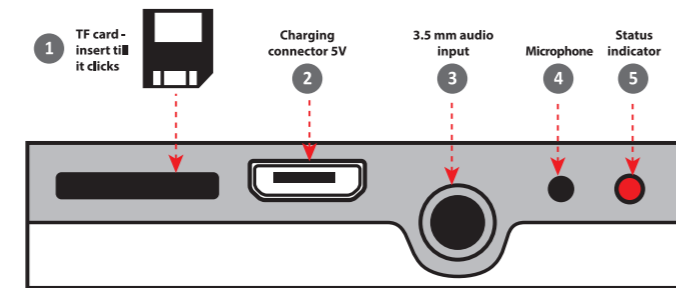
2 Volume-

3 Volume+

4 Change the equalizer mode (normal, pop, rock, jazz, country, heavy bass)

5 Answer call

6 Double click - dialing last call



LONG PRESS

1 On/Off

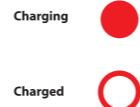
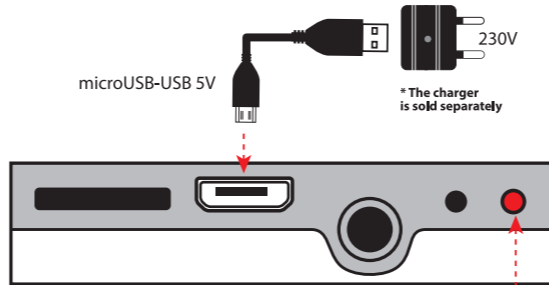
2 Previous track

3 Next track

4 Change mode BT-TF

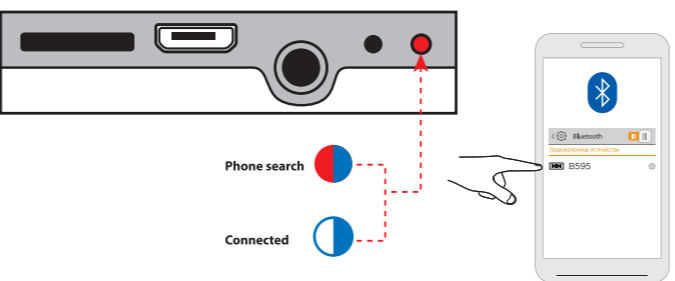
5 Reject Calls

2. Charging



NOTE
The charge level display for smartphones is approximate. Incorrect display of the charge level is not a breakdown.

3. Connection



ARM

- 1. Գործառնարներ**
ՄԵՆՄԵՆԻ
1. Նաղալ-դադար
2. Մակալ-
3. Սուլակ-
4. Փոխելը հավասարեցնող ռեժիմը (նորմալ, փոփ, րոք, ջազ, քանթրի, ծանր քաս)
5. Պատասխանել զանգին
6. Կրկնակի սեղմելը՝ հավաքելով վերջին զանգը ԵՐԿՆԱՐ ՄԱՍՄՈՒՎ
1. Միացում անջատում
2. Նախորդ ուղին
3. Հաջորդ ուղին
4. Փոխել ռեժիմը BT-TF
5. Մերժել զանգերը
6. Կրկնակի սեղմելը՝ այնքան ժամանակ, մինչև այն սեղմվի
2. Լիցքավորման միակցիչ 5V
3. 3.5 մմ ատլիտ մուտք
4. Միկրոֆոն
5. Վաչյաթ գոտարիսի
6. Կարգավիճակի ցուցիչ
2. Լիցքավորում
* Լիցքավորիչը վաճառվում է առանձին Լիցքավորում
Լիցքավորված
ՄԱՍՄՈՒՄԻՑՑՈՒՄԻՆ՝ Սմարթֆոնների լիցքավորման մակարդակի ցուցադրումը մոտավոր է Լիցքավորման մակարդակի սխալ ցուցադրումը խաբահանում չէ
3. Միացում
Ընտրելը Bluetooth ռեժիմը
Հնարավոր է որոնում
Միացված է

BEL

- 1. Функцыі**
Пстрыкніце
1. Гуляй-паўза
2. Гучнасць-
3. Гучнасць+
4. Змяніць рэжым эквалізэра (нармальны, поп, рок, джаз, кантры, цяжкі бас)
5. Адкажыце на званок
6. Двойчы пстрыкніце - набярыце апошні званок
ДОУП НАЦІС
1. Укл выкл
2. Папярэдні трэк
3. Наступны трэк
4. Змяніць рэжым BT-TF
5. Адрэзаць званкі
1. TF-карта - устаўце да пстрычкі
2. Раз'ём для зарадкі 5В
3. 3,5 мм гукавы ўваход
4. Мікрафон
5. Індыкатар стану
2. Зарядка
Зарядная прылада прадаецца асобна
Набіjeni
Зараджаны
УВАГА: Індывідуальнае ўзровень зарада для смартфонаў з'яўляецца прыблізна. Няправільнае адлюстраванне ўзровень зарада не з'яўляецца паломкай.
3. Злучэнне
Выберыце рэжым Bluetooth
Пошук па тэлефоне
Падключаны

AZE

- 1. Funksiyalar**
TİKLAYIN
1. Səpieləy
2. Səs-
3. Səs +
4. Ekvəlayzer rejimini dəyişdirin (normal, pop, rok, caz, kantri, ağır bas)
5. Zəngə cavab verin
6. İki dəfə klikləyin - son zəngi yığmaq
UZUN BASIN
1. Yandır-bəndürmə
2. Əvvəlki trek
3. Növbəti trek
4. BT-TF rejimini dəyişdirin
5. Zəngləri rədd edin
1. TF kartı - kliklənənə qədər daxil edin
2. Doldurma konnektoru 5V
3. 3,5 mm audio giriş
4. Mikrofon
5. Vəziyyəti göstəricisi
2. Doldurulur
* Zaryatka ayrı satılır
Doldurulur
Yükənləb
QEYD: Smartfonlar üçün şərx səviyyəsinin ekrani təxminidir. Doldurma səviyyəsinin səhv göstərilməsi qəza deyil.
3. Əlaqə
Bluetooth rejimini seçin
Telefon axtarışı
Əlaqədar

CZ

- 1. Funkce**
KLIKNETE
1. Přehrá-t/pauza
2. Hlasitost-
3. Hlasitost+
4. Změnit režim ekvalizéru (normální, pop, rok, jazz, country, silně basy)
5. Přijmout hovor
6. Dvojité kliknutí - vytočení posledního hovoru
DLOUHÝ STISK
1. Zapnutí vypnutí
2. Předchozí skladba
3. Další skladba
4. Změnit režim BT-TF
5. Odmitat hovory
1. TF karta - zasuněte, dokud nezaklapne
2. Nabíjecí konektor 5V
3. 3,5mm audio vstup
4. Mikrofon
5. Indikátor stavu
2. Nabíjeni
* Nabíječka se prodává samostatně
Nabíjeni
Nabití
POZNÁMKA: Zobrazení úrovně nabití pro chytré telefony je přibližné. Nesprávné zobrazení úrovně nabití není poruchou.
3. Spojení
Vyberte režim Bluetooth
Hledání telefonu
Připojeno

DE

- 1. Funktionen**
KLICKEN
1. Spielpause
2. Volumen-
3. Volumen+
4. Equalizer-Modus ändern (Normal, Pop, Rock, Jazz, Country, Heavy Bass)
5. Anrufe beantworten
6. Doppelklick - Wählen des Letzten Anrufs
LANGE DRÜCKEN
1. An aus
2. Vorheriges Lied
3. Nächster Titel
4. Ändern Sie den Modus BT-TF
5. Anrufe ablehnen
1. TF-Karte - einstecken, bis es klickt
2. Ladeanschluss 5V
3. 3,5-mm-Audioeingang
4. Mikrofon
5. Statusanzeige
2. Laden
* Das Ladegerät ist separat erhältlich
Laden
Berechnet
HINWEIS: Die Ladezustandsanzeige für Smartphones ist ungefähr. Eine falsche Anzeige des Ladezustands ist keine Panne.
3. Verbindung
Wählen Sie den Bluetooth-Modus
Telefon suchen
In Verbindung gebracht

ES

- 1. Funciones**
HACER CLIC
1. Reproducir pausar
2. Volumen-
3. Volumen+
4. Cambia el modo del ecualizador (normal, pop, rock, jazz, country, heavy bass)
5. Responder llamada
6. Doble clic: marcar la última llamada
PULSACION LARGA
1. Encendido apagado
2. Pista anterior
3. Siguiente pista
4. Cambiar modo BT-TF
5. Rechazar llamadas
1. Tarjeta TF: inserte hasta que haga clic
2. Conector de carga 5V
3. Entrada de audio de 3,5 mm
4. Micrófono
5. Indicador de estado
2. cargando
* El cargador se vende por separado.
cargando
Lataus
NOTA: La visualización del nivel de carga para teléfonos inteligentes es aproximada. La visualización incorrecta del nivel de carga no es una avería.
3. Conexión
Seleccione el modo Bluetooth
Búsqueda de teléfono
Conectado

EST

- 1. Funktsioonid**
KLIKI
1. Mängi-paus
2. Helitugevus-
3. Helitugevus+
4. Ekvalaiserit režiimi muutmise (tavaline, pop, rokk, jazz, kantri, raske bass)
5. Vasta kõnele
6. Topeltklõps – viimase kõne valimine
PIKA VAJUTAMINE
1. Sisse välja
2. Vorheriges Lied
3. Järgmine lugu
4. Muutke režiimi BT-TF
5. Keeldu kõnedest
1. TF-kaart – sisestage, kuni see klõpsab
2. Laadimispiistik 5V
3. 3,5 mm helisisend
4. Mikrofon
5. Oletku indikaator
2. Laadimine
* Laadija müüakse eraldi
Laadimine
Laetud
MÄRKUS: Nutitelefonide laetuse taseme näit on ligikaudne. Laadimistaseme vale kuvamine ei ole rike.
3. Ühendus
Valige Bluetoothi režiim
Telefoni otsing
Ühendatud

FI

- 1. Toiminnot**
KLIKKAUS
1. Toisto-tauko
2. Volyyimi-
3. Volyyim+
4. Vaihdä taajuuskorjaintilaa (normaali, pop, rock, jazz, country, raskas basso)
5. Vastaa puheluun
6. Kaksoisnapsauta - viimeisimmän puhelun soittaminen
PITKÄ PAINALLUS
1. Päälle/Pois
2. Edellinen kappale
3. Seuraava kappale
4. Vaihdä tila BT-TF
5. Hyksää puhelut
1. TF-kortti - työnää sisään, kunnes se napsahtaa
2. Latauslitin 5V
3. 3,5 mm audiotulo
4. Mikrofoni
5. Tilan ilmaisin
2. Lataus
* Laturi myydään erikseen
Lataus
Ladattu
HUOMAA: Älypuhelimien lataustason näyttö on likimääräinen. Virheellinen lataustason näyttö ei ole vika.
3. Yhteys
Valitse Bluetooth-tila
Puhelinhaku
Yhdistetty

GEO

1 ფუნქციები

- დაწკაპუნეთ
- 1. თამბი-პაუზა
- 2. ტიბი -
- 3. ტიბი+
- 4. ეკვალაიზერის რეივის შეცვლა (ნორმალური, პოპი, როკი, ჯაზი, კანტრი, მძიმე ბასი)
- 5. უახსებე ზარს
- 6. ორჯერ დაწკაპუნეთ - ავრიფეთ ზოლი ზარი დიდხანს დაჭიბეთ
- 1. მართვა გამორთვა
- 2. წინა სიმღერა
- 3. მეშვიდე სიმღერა
- 4. რეივის შეცვლა BT-TF
- 5. ზარების უარყოფა

- BT მართვა - ჩადეთ ხანამ არ დაწკაპუნებთ
- დამტენი კონტეიტორი 5V
- 3.5 მმ აუდიო შეცვანა
- მიკროფონი
- სტატუსის მაჩვენებელი

2 დანებბე

- დამტენი იყოლება ცალკე დაჭიბება
- დამზღუვლია
- შვინბზე: სმარტფონებისთვის დატენვის დონის ჩვენება საგარეაღდა. დატენვის დონის არსსწორი ჩვენება არ არის აკორა.

3 კეობი

- იბრიფი Bluetooth რეივი ჭელეფონის ტიბნა დაკავშირებულია

HR / CNR

1 Funkcije

- KLIK
 - 1. Pusti-pauza
 - 2. Volumen-
 - 3. Volumen+
 - 4. Promijenite način rada ekvilajzera (normalan, pop, rock, jazz, country, teški bas)
 - 5. Odgovori na poziv
 - 6. Dvostruki klik - biranje posljednjeg poziva
- DUGI PRITISKANJE
- Uključeno, Isključeno
 - Prethodna pjesma
 - Sjedeća pjesma
 - Promijenite način rada BT-TF
 - Odbijanje poziva
- TF kartica - umetnite dok ne klikne
 - Konektor za punjenje 5V
 - 3,5 mm audio ulaz
 - Mikrofon
 - Indikator statusa
- 2 Punjenje**
- * Punjač se prodaje zasebno
- Punjenje
- Načlaceno
- NAPOMENA: Prikaz razine napunjenosti za pametne telefone je približn. Netočan prikaz razine napunjenosti nije kvar.
- 3 Povezivanje**
- Odaberite Bluetooth način rada
- Telefonska pretraga
- Povezano

GRE

1 Λειτουργίες

- KANTE KLIK
 - 1. Παύση-παύση
 - 2. Ένταση ΗΧΟΥ-
 - 3. Ένταση ΗΧΟΥ+
 - 4. Αλλάξε τη λειτουργία ίσαοταθμιστή (κανονική, ποπ, ροκ, τζαζ, καντρί, βαρύ μπάσο)
 - 5. Απάντηση κλήσης
 - 6. Διπλό κλικ - κλήση της τελευταίας κλήσης
- ΠΑΡΑΤΕΤΑΜΕΝΟ ΠΑΤΗΜΑ
- On/Off
 - Προηγούμενο κομμάτι
 - Επόμενο κομμάτι
 - Αλλαγή λειτουργίας BT-TF
 - Απόρριψη κλήσεων
- Κάρτα TF - τοποθετήστε μέχρι να κάνει κλικ
 - Τφόδοχή φόρτισης 5V
 - Σίσοδος ήχου 3,5 mm
 - Μικρόφωνο
 - Ένδειξη κατάστασης

2 Φόρτιση

- * Ο φόρτιστής πωλείται χωριστά
- Φόρτιση
- Φορτισμένη
- ΣΗΜΕΙΩΣΗ: Η ένδειξη επιπέδου φόρτισης για smartphone είναι κατά προσέγγιση. Η εαφαιμένη εμφάνιση του επιπέδου φόρτισης δεν αποτελεί βλάβη.

3 Σύνδεση

- Επιλέξτε λειτουργία Bluetooth
- Αναζητήση τηλεφώνου
- Συνδεόμενος

KAZ

1 Функциялар

- БАСЫҢЫЗ
 - 1. Ойнату-кідірту
 - 2. Дыбыс-
 - 3. Дыбыс+
 - 4. Эквалайзер режимін өзгерту (қалыпты, поп, рок, джаз, кантри, ауыр басс)
 - 5. Қоқырауға жауап беру
 - 6. Екі рет басыңыз - соңғы қоқырауды теру
- ҰЗАҚ БАСЫҢЫЗ
- Қосу өшіру
 - Алдыңғы трек
 - Келесі трек
 - BT-TF режимін өзгерту
 - Қоқырауларды қабылдамау
- TF картасы - сырт еткенше салыңыз
 - Зарядтау қосқышы 5 В
 - 3,5 мм аудио кіріс
 - Микрофон
 - Күй көрсеткіші
- 2 Зарядталуда**
- * Зарядтағыш бөлек сатылады
- Зарядталуда
- Зарядталған
- ЕСКЕРТІПЕ: Смартфондарға арналған заряд деңгейінің дисплейі шамамен берілген. Заряд деңгейінің дұрыс көрсетілуі бұзылу емес.
- 3 Байланыс**
- Bluetooth режимін таңдаңыз
- Телефон іздеу
- Қосылды

RO

1 Funcții

- CLIC
 - 1. Redare-pauză
 - 2. Volum-
 - 3. Volum+
 - 4. Schimbăți modul egalizator (normal, pop, rock, jazz, country, bas intens)
 - 5. Răspunde la apel
 - 6. Dublu clic - formarea ultimului apel
- APASARE PRELUNGITĂ
- Pornit/Oprit
 - Piesa anterioară
 - Următoarea piesă
 - Schimbăți modul BT-TF
 - Respinge apelurile
- Card TF - introduceți până când se aude un clic
 - Conector za punjenje 5V
 - Intrare audio de 3,5 mm
 - Microfon
 - Indicator de stare

2 Încărcare

- * Încărcătorul se vinde separat
- Încărcare
- Încărcat
- NOTA: Afișarea nivelului de încărcare pentru smartphone-uri este aproximativă. Afișarea incorectă a nivelului de încărcare nu este o defecțiune.

3 Conexiune

- Selectați modul Bluetooth
- Căutare la telefon
- Conectat

PL

1 Funkcje

- KLIKNIJ
 - 1. Odtwórz-pauza
 - 2. Głośność-
 - 3. Głośność+
 - 4. Zmień tryb korektora (normalny, pop, rock, jazz, country, ciężki bas)
 - 5. Odbierz połączenie
 - 6. Podwójne kliknięcie - wybranie ostatniego połączenia
- DŁUGIE NACIŚNIĘCIE
- Wi/Wył.
 - Poprzedni utwór
 - Następny utwór
 - Zmień tryb BT-TF
 - Odrzuć połączenia
- Karta TF - włóż, aż kliknie
 - Złącze ładowania 5V
 - 3,5 mm audio 3,5 mm
 - Mikrofon
 - Wskaźnik stanu
- 2 Ładowanie**
- * Ładowarka sprzedawana jest osobno
- Ładowanie
- Naładowany
- UWAGA: Wyświetlany poziom naładowania smartfonow jest przybliżony. Nieprawidłowe wyświetlanie poziomu naładowania nie jest awarią.
- 3 Połączenie**
- Wybierz tryb Bluetooth
 - Wyszukiwanie telefonu
 - Połączony

SLV

1 Funkcije

- KLIKNI
 - 1. Predvajaj-pavza
 - 2. Glasnost-
 - 3. Glasnost+
 - 4. Spremenite način izenačevalnika (normal, pop, rock, jazz, country, težki bas)
 - 5. Odgovornite na klic
 - 6. Dvoklik - klikanje zadnjega klica
- DOLGI PRITISK
- Prizji ugasi
 - Prejšnja skladba
 - Naslednja skladba
 - Spremenite način BT-TF
 - Zavrni klice
- TF kartica - vstavite, dokler ne klikne
 - Konektor za polnjenje 5V
 - 3,5 mm avdio vhod
 - mikrofon
 - Indikator stanja
- 2 Polnjenje**
- * Polnilnik se prodaja posebej
- Polnjenje
- Zaradčan
- OPOMBA: Prikaz ravnj napolnjenosti za pametne telefone je približen. Nepravilen prikaz stopnje napolnjenosti ni okvara.
- 3 Pripojenie**
- Izberite način Bluetooth
- Iscanje po telefonu
- Povezano

SVK

1 Funkcie

- KLIKNIITE
 - 1. Prehrat-pauza
 - 2. Hlasitost-
 - 3. Hlasitost+
 - 4. Zmena režimu ekvalizéra (normálny, pop, rock, jazz, country, silné basy)
 - 5. Prijmite hovor
 - 6. Dvojité kliknutie - vytočenie posledného hovoru
- DĽHÉ STĽACENIE
- Zap./Vyp
 - Predchádzajúca skladba
 - Ďalšia skladba
 - Zmeňte režim BT-TF
 - Odmietnuť hovory
- Karta TF - vložte ju, kým nezacvakne
 - Nabijací konektor 5V
 - 3,5 mm audio vstup
 - mikrofon
 - Indikátor stavu
- 2 Nabijanie**
- * Nabijačka sa predáva samostatne
- Nabijanie
- Nabité
- POZNAMKA: Zobrazenie úrovne nabitia pre smartfón je približné. Nesprávne zobrazenie úrovne nabitia nie je poruchou.
- 3 Pripojenie**
- Vyberte režim Bluetooth
- Telefónne vyhľadávanie
- Pripojené

UKR

1 Функції

- НАТИСНІТЬ
 - 1. Грати-пауза
 - 2. Гучність-
 - 3. Гучність+
 - 4. Змінити режим еквалайзера (звичайний, поп, рок, джаз, кантрі, важкий бас)
 - 5. Відповісти на дзвінок
 - 6. Подвійне клацання - набір останнього дзвінка
- ДОЛГО НАТИСНУТИ
- Увімкнено вимкнено
 - Попередній трек
 - Наступний трек
 - Змінити режим BT-TF
 - Відхилення дзвінків
- TF-карта – вставте до клацання
 - Роз'єм для зарядки 5В
 - Аудіовхід 3,5 мм
 - мікрофон
 - Індикатор стану
- 2 Зарядка**
- * Зарядний пристрій продається окремо
- Зарядка
- Заряджений
- ПРИМІТКА: Відображення рівня заряду для смартфонів є приблизним. Некоректне відображення рівня заряду не є поломкою.
- 3 Підключення**
- Виберіть режим Bluetooth
- Пошук по телефону
- Підключено

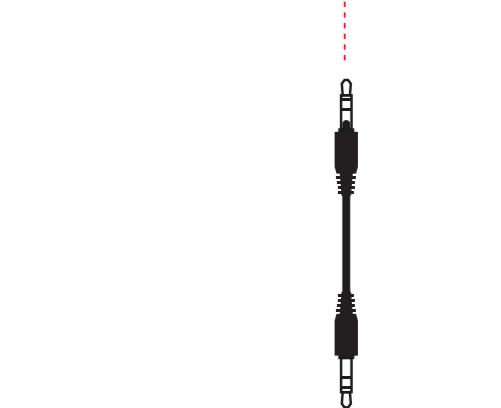
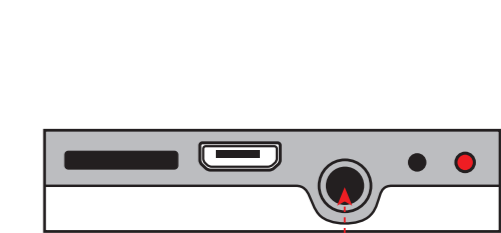
UZB

1 Funksiyalar

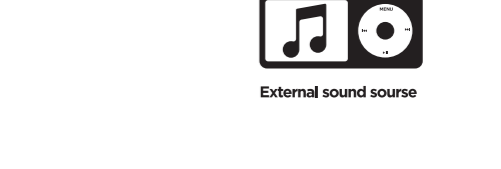
- BOSING
 - 1. Ijro-pauza
 - 2. Ovoz -
 - 3. Ovoz +
 - 4. Ekvalayzer rejimini o'zgartiring (oddiy, pop, rok, jazz, kantri, og'ir bass)
 - 5. Qo'ng'iroqqa javob berish
 - 6. Ikki marta bosing - oxirgi qo'ng'iroqni terish
- UZOQ BOSING
- Yoqish/o'chirish
 - Oldingi trek
 - Keyingi trek
 - BT-TF rejimini o'zgartirish
 - Qo'ng'iroqlarni rad qilish
- TF kartasi - chertganicha joylashtiring
 - Zaryadlash ulagichi 5V
 - 3,5 mm audio kirish
 - Mikrofon
 - Holat ko'rsatkichi
- 2 Zaryadlanmoqda**
- * Zaryadlovchi alohida sotiladi
- Zaryadlanmoqda
- Zaryadlangan
- QAYD: Smartfonlar uchun zaryad darajasining displeyi taxminiydir. Zaryadlash darajasini noto'g'ri ko'rsatish buzilish emas.
- 3 Ulanish**
- Bluetooth rejimini tanlang
- Telefon qidiruvi
- Ulangan

4.

AUX mode

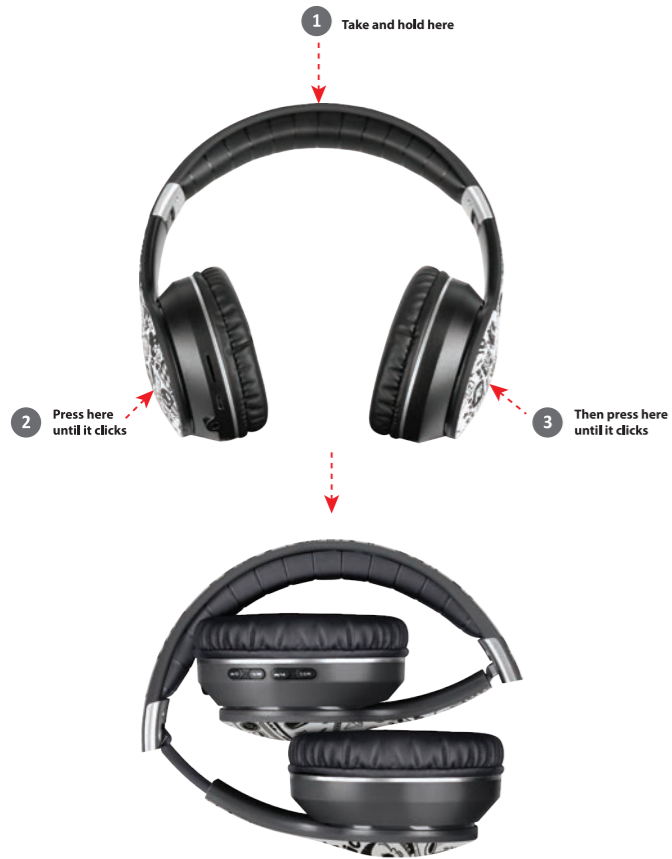


External sound source



IMPORTANT
In AUX mode MP3/BT modes and microphone won't work.

5. How to fold headphones



ARM

4 AUX ռեժիմ

Արտաքին ձայնի աղբյուր

ԿԱՐԵՎՈՐ. AUX ռեժիմում MP3/BT ռեժիմները և

խոսափողը չեն աշխատի:

5 Ինչպես ծավի ակտիվացնելը

1. Կերքեր և պահեր այստեղ
2. Սեղմեր այստեղ, մինչև այն սեղմվի
3. Այնուհետև սեղմեր այստեղ, մինչև այն սեղմվի

BEL

4 Рэжым AUX

Крыніца вонкавага гучу

ВАЖНА: у рэжыме AUX рэжымы MP3/BT

і мікрафон не будуць працаваць.

5 Як скласці навушнікі

1. Вазьмі і трымай тут
2. Націсніце тут, пакуль не пстрыкне
3. Затым націсніце тут, пакуль не пстрыкне

AZE

4 AUX rejimi

Xarici səs mənbəyi

Vacib: AUX rejimində MP3/BT rejimləri və

mikrofon işləməyəcək.

5 Qulaqlıqları necə qatlamaq olar

1. Alın və burada saxlayın
2. Kləklənənə qədər bura basın
3. Sonra kləklənənə qədər buranı basın

CZ

4 Režim AUX

Zdroj externího zvuku

DŮLEŽITÉ: V režimu AUX nefungují režimy

MP3/BT a mikrofon.

5 Jak složit sluchátka

1. Vezměte a držte se zde
2. Stiskněte zde, dokud nezacvakne
3. Poté zde stiskněte, dokud nezaklapne

DE

4 AUX-Modus

Externe Tonquelle

WICHTIG: Im AUX-Modus funktionieren die

MP3/BT-Modi und das Mikrofon nicht.

5 So falten Sie Kopfhörer

1. Nimm und halte hier
2. Drücken Sie hier, bis es klickt
3. Drücken Sie dann hier, bis es klickt

ES

4 Modo AUX

Fuente de sonido externa

IMPORTANTE: En el modo AUX, los modos

MP3/BT y el micrófono no funcionarán.

5 Cómo doblar auriculares

1. Toma y mantén aquí
2. Presione aquí hasta que haga clic
3. Luego presione aquí hasta que haga clic

EST

4 AUX režiim

Välise heliallikas

TÄHTIS: AUX-režiimis MP3/BT-režiimid ja

mikrofon ei tööta.

5 Kuidas kõrvaklappe kokku panna

1. Võtke ja hoidke siin
2. Vajutage siia, kuni see klõpsab
3. Seejärel vajutage siia, kuni see klõpsab

FI

4 AUX-tila

Ulkoisen äänilähde

TÄRKEÄÄ: AUX-tilassa

MP3/BT-tilat ja mikrofonit eivät toimi.

5 Kuinka taittaa kuulokkeet

1. Ota ja pidä tässä
2. Paina tätä, kunnes se napsahtaa
3. Paina sitten tätä, kunnes se napsahtaa

GEO

4 AUX რეჟიმი

გარე ხმის წყარო

მნიშვნელოვანია: AUX რეჟიმში MP3/BT რეჟიმები და

მიკროფონი არ იმუშავებს.

5 როგორ დავკვიტო ყურსასმენები

1. აიღე და გააჩერე აქ
2. დააჭირეთ აქ, სანამ არ დააწყებულხვით
3. შემდეგ დააჭირეთ აქ, სანამ არ დააწყებულხვით

HR / CNR

4 AUX način rada

Vanjski izvor zvuka

VAŽNO: U AUX načinu rada MP3/BT

i mikrofon neće raditi.

5 Kako sklopiti slušalice

1. Uzmí i drží ovdje
2. Pritisnite ovdje dok ne klikne
3. Zatím pritisnite ovdje dok ne klikne

GRE

4 Λειτουργία AUX

Εξωτερική πηγή ήχου

ΣΗΜΑΝΤΙΚΟ: Στη λειτουργία AUX, οι λειτουργίες

MP3/BT και το μικρόφωνο δεν θα λειτουργούν.

5 Πώς να διπλώσετε τα ακουστικά

1. Πάρτε και κρατήστε εδώ
2. Πατήστε εδώ μέχρι να κάνει κλικ
3. Στη συνέχεια, πατήστε εδώ μέχρι να κάνει κλικ

HUN

4 AUX mód

Külső hangforrás

FONTOS: AUX módban az MP3/BT

mód és a mikrofon nem működik.

5 Hogyan hajtsuk össze a fejhallgatót

1. Fogd és tartsd itt
2. Nyomj ide, amíg kattán
3. Ezután nyomj meg kattánásig

KAZ

4 AUX режимі

Сырткы дыбыс көзі

МАҢЫЗДЫ АҚПАРАТ: AUX режимінде MP3/BT

режимдері мен микрофон жұмыс істемейді.

5 Құлаққапты қалай бүктеуге болады

1. Алып, осында ұстаңыз
2. Сырт еткенше осы жерді басыңыз
3. Содан кейін ол шерткенше осы жерді басыңыз

RO

4 Modul AUX

Sursa de sunet extern

IMPORTANT: În modul AUX, modulile MP3/BT

și microfonul nu vor funcționa.

5 Cum se pliază căștile

1. Ia și ține aici
2. Apăsăți aici până când se dă clic
3. Apoi apăsați aici până când se dă clic

PL

4 Tryb AUX

Zewnętrzne źródło dźwięku

WAŻNE: W trybie AUX nie działają tryby

MP3/BT i mikrofon.

5 Jak złożyć słuchawkí

1. Weź i trzymaj tutaj
2. Naciśnij tutaj, aż kliknie
3. Następnie naciśnij tutaj, aż kliknie

RU

4 Подключение к внешнему источнику

звука

Внешний источник звука

ВАЖНО: При проводном подключении

функции MP3/BT и микрофон не будут

работать

5 Как сложить наушники

1. Возьмите и держите тут
2. Давите сюда до щелчка
3. Потом давите сюда до щелчка

