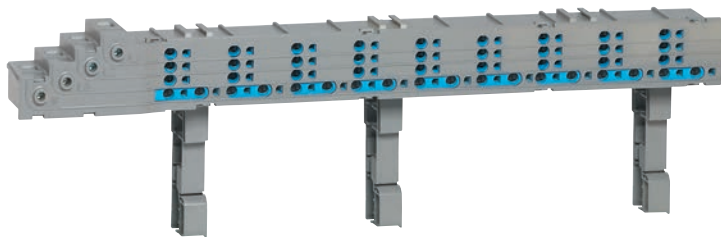


# Горизонтальные распределительные блоки НХ<sup>3</sup> до 125 А

Четырехполюсные распределительные блоки с автоматическими зажимами



4 052 30

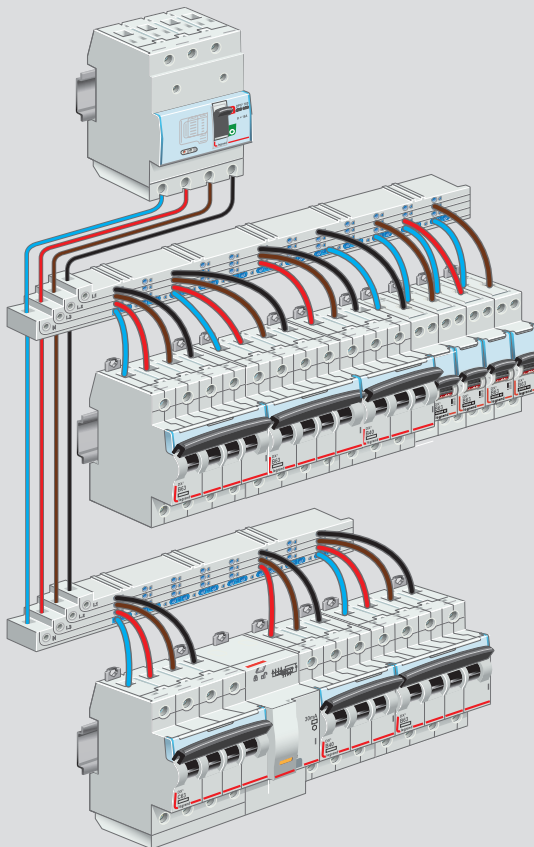
Технические характеристики указаны в правой колонке

Четырехполюсные распределительные блоки IP XXB, оснащенные автоматическими зажимами  
 Обеспечивают распределение рядами с помощью гибких проводников как с наконечниками, так и без них, а также с помощью жестких проводников  
 Подключение цепей питания к винтовым зажимам сверху, снизу или сквозное  
 Поставляются с крепежными зажимами для установки на рейки   
 Возможна установка на сплошную монтажную пластину

Упак.	Кат. №	Горизонтальные распределительные блоки НХ <sup>3</sup> до 125 А с автоматическими зажимами
1	4 052 30	Номинальное сечение зажимов: - цепь питания: 10–35 мм <sup>2</sup> (жесткие или гибкие) - не более 25 мм <sup>2</sup> в случае сквозного подключения - выходящие линии: 0,5–6 мм <sup>2</sup> (гибкие) Для полного ряда Устанавливаются в щитки и шкафы XL <sup>3</sup> 160/400/800/4000 3 x 9 выходящих линий для фазовых проводников + 18 выходящих линий для нейтральных проводников
1	4 052 31	Для половины ряда Устанавливаются в щитки и шкафы XL <sup>3</sup> 160/400/800/4000 3 x 4 выходящих линий для фазовых проводников + 8 выходящих линий для нейтральных проводников

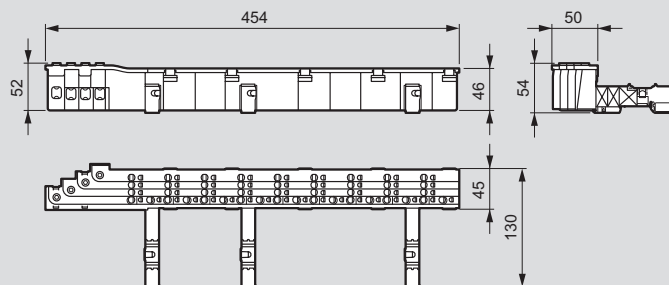
## Технические характеристики

Рабочее напряжение (U<sub>e</sub>): 230/400 В~  
 Рабочая частота: 50/60 Гц  
 Макс. допустимый ток короткого замыкания (I<sub>pk</sub>): 20 кА  
 Напряжение изоляции (U<sub>i</sub>): 500 В~  
 Импульсное напряжение U<sub>imp</sub>: 6 кВ - степень загрязнения 3  
 Рабочий ток: 125 А  
 Степень защиты: IP XXB



## Размеры

Кат. № 4 052 30



Кат. № 4 052 31

