

ТЕХНИЧЕСКИЙ ПАСПОРТ ИЗДЕЛИЯ



ФИТИНГИ РЕЗЬБОВЫЕ ЛАТУННЫЕ НИКЕЛИРОВАННЫЕ И ХРОМИРОВАННЫЕ



ПС – ФТ001

ТЕХНИЧЕСКИЙ ПАСПОРТ ИЗДЕЛИЯ

1. Модели (артикулы):

<i>Артикул</i>	<i>Наименование</i>
02524-02528, 04480	Ниппель
04486, 04487	Ниппель с полной резьбой
02361-02363, 02365, 02533-02538, 04482-04485	Ниппель переходной
02360, 02529-02532, 04481	Муфта
02366, 02539-02546, 04488-04490	Муфта переходная
02395-02410, 02412, 02485, 04539-04550	Удлинитель вн./нар. резьба*
02469-02476, 02566, 04551-04553	Удлинитель нар. резьба*
02367-02372, 02547-02550, 02683, 02684, 04491-04493	Переходник вн./нар. резьба
04494-04497	Переходник вн./нар. резьба круглый
02686-02692, 04554-04557	Штуцер под шланг вн. резьба
02693-02699, 04558-04561	Штуцер под шланг нар. резьба
02386, 02387, 02551-02556, 04498-04503	Футорка
02581-02583, 04523-04525	Заглушка на трубу
02580, 02584, 02585, 04526-04528	Заглушка в трубу
02481, 02483, 02484, 04529-04531	Контргайка
04532-04535	Контргайка с ребордой
04562-04567	Сгон*
02389	Эксцентрик
02557-02559, 04504-04506	Уголок вн. резьба
02384, 02385, 02560	Уголок переходной вн. резьба
02388	Уголок вн. резьба с настенным креплением
02564, 02565, 02567	Уголок нар. резьба
02383, 02392, 02561-02563, 04507-04509	Уголок вн./нар. резьба

* - хромированное изделие

ТЕХНИЧЕСКИЙ ПАСПОРТ ИЗДЕЛИЯ

<i>Артикул</i>	<i>Наименование</i>
01491	Уголок вн./нар. резьба с настенным креплением
04510	Уголки на планке для смесителя
02568-02571, 04511, 04512	Тройник вн. резьба
02382, 02572, 02573, 04513, 04514	Тройник переходной вн. резьба
02575-02577	Тройник нар. резьба
04517	Тройник переходной нар. резьба
02381, 04521, 04522	Тройник переходной вн./вн./нар. резьба
02574, 04515, 04516	Тройник переходной вн./нар./ вн. резьба
02380, 04519, 04520	Тройник переходной вн./ нар./нар. резьба
02379, 02578, 04518	Тройник переходной нар./вн./нар. резьба
02593, 02594	Крестовина
02588-02592, 04536	Американка прямая
02390, 02586, 02587, 02685	Американка угловая

2. Назначение и область применения

Латунные резьбовые фитинги предназначены для создания разъемных соединений при монтаже трубопроводных систем холодного (в т.ч. питьевого) и горячего водоснабжения, отопления, сжатого воздуха, а также технологических трубопроводов, транспортирующих газы и жидкости, неагрессивные к материалу изделий.

Допускается использование фитингов на трубопроводах, выполненных из любых материалов (сталь, медь, латунь, полимер, металлополимер и т.д.).

3. Технические характеристики

<i>№ п/п</i>	<i>Характеристика</i>	<i>Ед. изм.</i>	<i>Значение</i>	<i>Обоснование</i>
1	2	3	4	5
1	Номинальные диаметры DN (Dy)		10...50	ГОСТ Р 52720; ГОСТ 28338

ТЕХНИЧЕСКИЙ ПАСПОРТ ИЗДЕЛИЯ

1	2	3	4	5
2	Присоединительная резьба	дюймы	$\frac{3}{8}'' \dots 2''$	ГОСТ 6357
3	Номинальные давления PN (Ру)	кгс/см ² (МПа)	3,5 (до 1'') 2,5 (1¼''-2'')	ГОСТ Р 52720
		бар	35 (до 1'') 25 (1¼''-2'')	
4	Температура рабочей среды максимальная	°С	200*	ГОСТ Р 52720
5	Средний срок службы	лет	30	ГОСТ 27.002

* - для фитингов с уплотнителями из EPDM (американка прямая/угловая, арт.: 02390, 02586-02592, 02685, 04536) максимальная температура рабочей среды составляет 120°С; для фитингов: штуцер под шланг (вн., нар. резьба, арт.: 02686-02699, 04554-04561), уголки на планке для смесителя (арт. 04510) и эксцентрик (арт. 02389) максимальная температура рабочей среды составляет 100°С.

4. Конструкция и материалы

Фитинги латунные резьбовые изготавливаются методом горячего прессования с последующей токарной обработкой из латуни марки CW617N (по европейскому стандарту EN 12165), аналогичной марке латуни ЛС59-2 (по ГОСТ 15527).

Для защиты от коррозии и придания изделию эстетичного вида как на наружную, так и на внутреннюю поверхности фитингов (за исключением удлинителей и сгонов) нанесено гальваническое никелевое покрытие. Поверхности удлинителей и сгонов хромированы.

Фитинги имеют трубную цилиндрическую резьбу (G) по ГОСТ 6357.

Параметры резьбы по ГОСТ 6357

Обозначение размера резьбы (G)	Шаг резьбы, мм	Число шагов на длине 25,4 мм (1'')	Наружный диаметр, мм	Внутренний диаметр, мм
1	2	3	4	5
$\frac{3}{8}''$	1,337	19	16,662	14,950
$\frac{1}{2}''$	1,814	14	20,955	18,631
$\frac{3}{4}''$			26,441	24,117



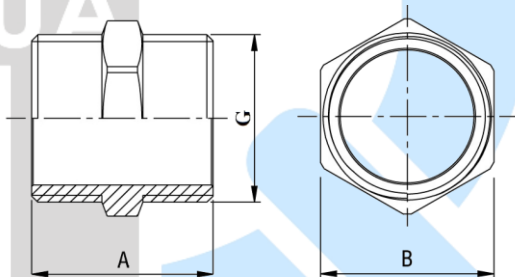
ТЕХНИЧЕСКИЙ ПАСПОРТ ИЗДЕЛИЯ

1	2	3	4	5
1"	2,309	11	33,249	30,291
1¼"			41,910	38,952
1½"			47,803	44,845
2"			59,614	56,656

Уплотнительные кольца разъемных соединений изготовлены из этиленпропиленового каучука (EPDM).

5. Габаритные размеры

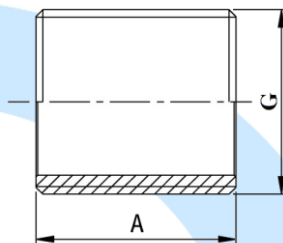
Ниппель



Артикул	Обозначение	Характеристика		
		G	A, мм	B, мм
02524	1/2"М x 1/2"М	½"	25,5	21
02525	3/4"М x 3/4"М	¾"	26,8	27
02526	1"М x 1"М	1"	31	34
02527	1 1/4"М x 1 1/4"М	1¼"	32	42,5
02528	1 1/2"М x 1 1/2"М	1½"	38	48,5
04480	2"М x 2"М	2"	40	60,5

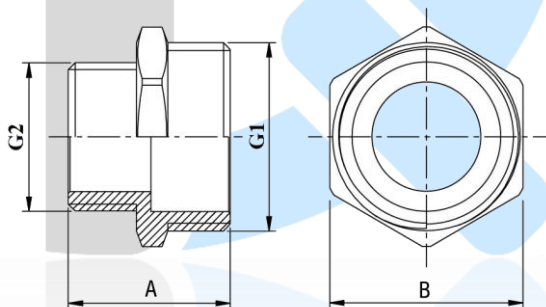
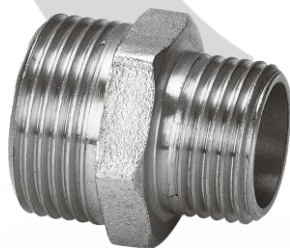
ТЕХНИЧЕСКИЙ ПАСПОРТ ИЗДЕЛИЯ

Ниппель с полной резьбой



Артикул	Обозначение	Характеристика	
		G	A, мм
04486	1/2"М x 1/2"М	1/2"	21
04487	3/4"М x 3/4"М	3/4"	20,3

Ниппель переходной

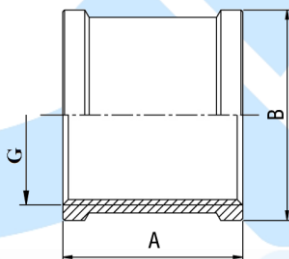


Артикул	Обозначение	Характеристика			
		G1	G2	A, мм	B, мм
1	2	3	4	5	6
02536	3/8"М x 1/2"М	1/2"	3/8"	26,5	21
02535	1/2"М x 3/4"М	3/4"	1/2"	26,2	27
02533	1/2"М x 1"М	1"	1/2"	26,5	34

ТЕХНИЧЕСКИЙ ПАСПОРТ ИЗДЕЛИЯ

1	2	3	4	5	6
02361	1/2"М x 1 1/4"М	1 1/4"	1/2"	31	42,5
02534	3/4"М x 1"М	1"	3/4"	26,5	34
02537	3/4"М x 1 1/4"М	1 1/4"	3/4"	38,5	42,5
02362	3/4"М x 1 1/2"М	1 1/2"	3/4"	36	48,5
04482	3/4"М x 2"М	2"	3/4"	39	60,5
02538	1"М x 1 1/4"М	1 1/4"	1"	37,7	42,5
02363	1"М x 1 1/2"М	1 1/2"	1"	36,8	48,5
04483	1"М x 2"М	2"	1"	39	60,5
02365	1 1/4"М x 1 1/2"М	1 1/2"	1 1/4"	41,2	48,5
04484	1 1/4"М x 2"М	2"	1 1/4"	37	60,5
04485	1 1/2"М x 2"М	2"	1 1/2"	40,5	60,5

Муфта

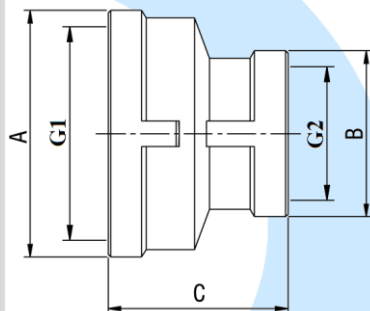


Артикул	Обозначение	Характеристика		
		G	A, мм	B, мм
1	2	3	4	5
02529	1/2"F x 1/2"F	1/2"	22,6	26
02530	3/4"F x 3/4"F	3/4"	27,6	33,6
02531	1"F x 1"F	1"	38,3	39
02532	1 1/4"F x 1 1/4"F	1 1/4"	49,8	56,6

ТЕХНИЧЕСКИЙ ПАСПОРТ ИЗДЕЛИЯ

1	2	3	4	5
02360	1 1/2" F x 1 1/2" F	1 1/2"	49,8	56,6
04481	2" F x 2" F	2"	40	70

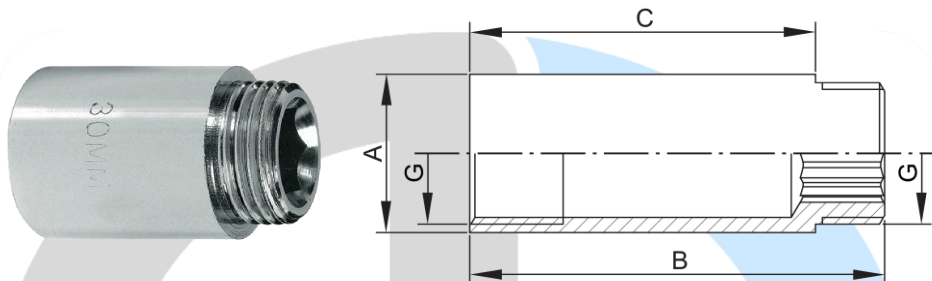
Муфта переходная



Артикул	Обозначение	Характеристика				
		G1	G2	A, мм	B, мм	C, мм
02539	3/8" F x 1/2" F	1/2"	3/8"	27	22	23
02540	1/2" F x 3/4" F	3/4"	1/2"	33,6	26	27,5
02541	1/2" F x 1" F	1"	1/2"	39	26	27,8
02544	3/4" F x 1" F	1"	3/4"	39	33,6	30,2
02542	3/4" F x 1 1/4" F	1 1/4"	3/4"	56,6	33,6	35,7
02545	3/4" F x 1 1/2" F	1 1/2"	3/4"	56,6	33,6	37,5
02543	1" F x 1 1/4" F	1 1/4"	1"	56,6	39	45
02546	1" F x 1 1/2" F	1 1/2"	1"	56,6	39	35,5
04488	1" F x 2" F	2"	1"	70	39	40,5
02366	1 1/4" F x 1 1/2" F	1 1/2"	1 1/4"	56,6	56,6	35,4
04489	1 1/4" F x 2" F	2"	1 1/4"	70	56,6	40
04490	1 1/2" F x 2" F	2"	1 1/2"	70	56,6	41

ТЕХНИЧЕСКИЙ ПАСПОРТ ИЗДЕЛИЯ

Удлинитель хромированный внутренняя/наружная резьба

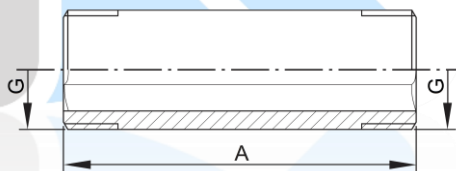


Артикул	Обозначение	Характеристика			
		G	A, мм	B, мм	C, мм
1	2	3	4	5	6
02412	FM 1/2" - 10	1/2"	23,8	20,2	10
02403	FM 1/2" - 15	1/2"	23,8	25	15
02404	FM 1/2" - 20	1/2"	23,8	31,1	20
02405	FM 1/2" - 25	1/2"	23,8	35,2	25
02406	FM 1/2" - 30	1/2"	23,8	40	30
02407	FM 1/2" - 40	1/2"	23,8	50	40
02408	FM 1/2" - 50	1/2"	23,8	60	50
02409	FM 1/2" - 60	1/2"	23,8	70	60
02395	FM 1/2" - 70	1/2"	23,8	80	70
02410	FM 1/2" - 80	1/2"	23,8	90	80
02396	FM 1/2" - 90	1/2"	23,8	100	90
02485	FM 1/2" - 100	1/2"	23,8	109	100
04539	FM 3/4" - 10	3/4"	29,9	20,5	10
04540	FM 3/4" - 15	3/4"	29,9	25,5	15
04541	FM 3/4" - 20	3/4"	29,9	30,5	20
04542	FM 3/4" - 25	3/4"	29,9	35,5	25

ТЕХНИЧЕСКИЙ ПАСПОРТ ИЗДЕЛИЯ

1	2	3	4	5	6
02397	FM 3/4" - 30	3/4"	29,9	40,5	30
02398	FM 3/4" - 40	3/4"	29,9	50,5	40
02399	FM 3/4" - 50	3/4"	29,9	60,5	50
02400	FM 3/4" - 60	3/4"	29,9	70,5	60
02401	FM 3/4" - 70	3/4"	29,9	80,5	70
02402	FM 3/4" - 80	3/4"	29,9	90,5	80
04543	FM 3/4" - 100	3/4"	29,9	110,5	100
04544	FM 1" - 10	1"	36,8	22	10
04545	FM 1" - 15	1"	36,8	26	15
04546	FM 1" - 20	1"	36,8	31,5	20
04547	FM 1" - 25	1"	36,8	35,5	25
04548	FM 1" - 30	1"	36,8	42	30
04549	FM 1" - 40	1"	36,8	52	40
04550	FM 1" - 50	1"	36,8	62	50

Удлинитель хромированный наружная/наружная резьба

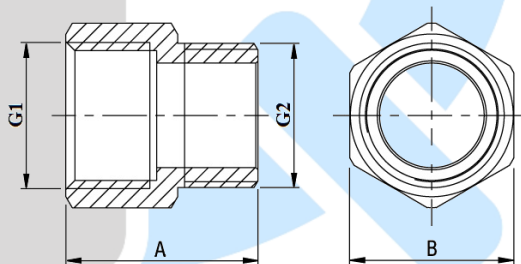


Артикул	Обозначение	Характеристика	
		G	A, мм
1	2	3	4
02566	ММ 1/2" - 20	1/2"	20
02469	ММ 1/2" - 30	1/2"	30

ТЕХНИЧЕСКИЙ ПАСПОРТ ИЗДЕЛИЯ

1	2	3	4
02470	ММ 1/2" - 40	1/2"	40
02471	ММ 1/2" - 50	1/2"	50
02472	ММ 1/2" - 60	1/2"	60
02473	ММ 1/2" - 70	1/2"	70
02474	ММ 1/2" - 80	1/2"	80
02475	ММ 1/2" - 90	1/2"	90
02476	ММ 1/2" - 100	1/2"	100
04551	ММ 1/2" - 120	1/2"	120
04552	ММ 1/2" - 150	1/2"	150
04553	ММ 1/2" - 200	1/2"	200

Переходник наружная/внутренняя резьба

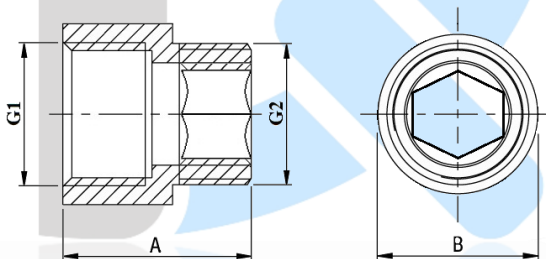


Артикул	Обозначение	Характеристика			
		G1	G2	A, мм	B, мм
1	2	3	4	5	6
02547	3/8"М x 1/2"F	1/2"	3/8"	20,5	26,5
02684	1/2"М x 1/2"F	1/2"	1/2"	22,7	26,5
02550	1/2"М x 3/4"F	3/4"	1/2"	24	33
02549	1/2"М x 1"F	1"	1/2"	26	41

ТЕХНИЧЕСКИЙ ПАСПОРТ ИЗДЕЛИЯ

1	2	3	4	5	6
02367	1/2"М x 1 1/4"F	1 1/4"	1/2"	38,6	49
02683	3/4"М x 3/4"F	3/4"	3/4"	25	33
02548	3/4"М x 1"F	1"	3/4"	28,6	41
02368	3/4"М x 1 1/4"F	1 1/4"	3/4"	38	49
02371	3/4"М x 1 1/2"F	1 1/2"	3/4"	39,6	56
02369	1"М x 1 1/4"F	1 1/4"	1"	38,6	49
02370	1"М x 1 1/2"F	1 1/2"	1"	40,5	56
04491	1"М x 2"F	2"	1"	33,5	69
02372	1 1/4"М x 1 1/2"F	1 1/2"	1 1/4"	40,5	56
04492	1 1/4"М x 2"F	2"	1 1/4"	35,7	69
04493	1 1/2"М x 2"F	2"	1 1/2"	37,5	69

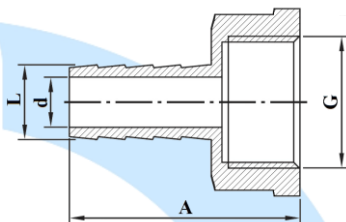
Переходник наружная/внутренняя резьба круглый



Артикул	Обозначение	Характеристика			
		G1	G2	A, мм	B, мм
04494	3/8"М x 1/2"F	1/2"	3/8"	23	26,5
04495	1/2"М x 3/4"F	3/4"	1/2"	25,2	33
04496	1/2"М x 1"F	1"	1/2"	24,5	41
04497	3/4"М x 1"F	1"	3/4"	24,5	41

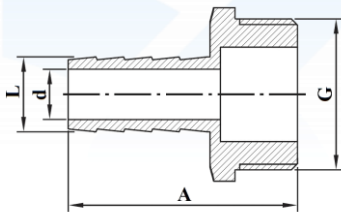
ТЕХНИЧЕСКИЙ ПАСПОРТ ИЗДЕЛИЯ

Штуцер под шланг внутренняя резьба



Артикул	Обозначение	Характеристика			
		G	A, мм	L, мм	d, мм
02686	10 x 1/2"F	1/2"	38	10,2	7,4
02687	12 x 1/2"F	1/2"	37	12,1	8
02688	14 x 1/2"F	1/2"	37	14	10,6
02689	16 x 1/2"F	1/2"	37	16,1	13
02690	18 x 1/2"F	1/2"	37	18	15
02691	20 x 1/2"F	1/2"	37	20	16,5
02692	20 x 3/4"F	3/4"	41,5	20	16
04554	25 x 3/4"F	3/4"	41,5	25	20,8
04555	20 x 1"F	1"	42	20	15,8
04556	25 x 1"F	1"	42	25	20,5
04557	30 x 1"F	1"	42	30	23,8

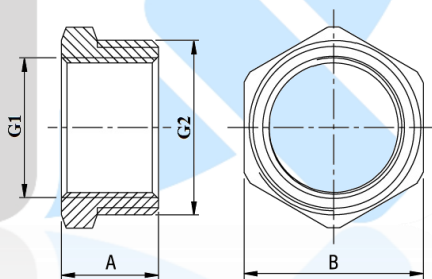
Штуцер под шланг наружная резьба



ТЕХНИЧЕСКИЙ ПАСПОРТ ИЗДЕЛИЯ

Артикул	Обозначение	Характеристика			
		G	A, мм	L, мм	d, мм
02693	10 x 1/2"М	1/2"	39	10,2	10
02694	12 x 1/2"М	1/2"	39	12,1	12
02695	14 x 1/2"М	1/2"	39	14,1	14
02696	16 x 1/2"М	1/2"	42,7	16	16
02697	18 x 1/2"М	1/2"	41,7	18	18
02698	20 x 1/2"М	1/2"	42	20	20
02699	20 x 3/4"М	3/4"	43	20	20
04558	25 x 3/4"М	3/4"	43	25	25
04559	20 x 1"М	1"	48	20	20
04560	25 x 1"М	1"	47	25	25
04561	30 x 1"М	1"	47	30	30

Футорка

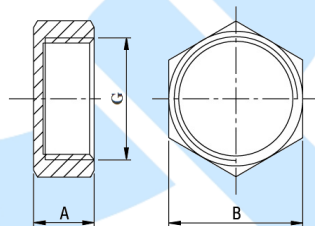


Артикул	Обозначение	Характеристика			
		G1	G2	A, мм	B, мм
1	2	3	4	5	6
02551	3/8" F x 1/2" M	3/8"	1/2"	14	21
02552	1/2" F x 3/4" M	1/2"	3/4"	14,8	27

ТЕХНИЧЕСКИЙ ПАСПОРТ ИЗДЕЛИЯ

02553	1/2"F x 1"M	1/2"	1"	17,5	34
04498	1/2"F x 1 1/4"M	1/2"	1 1/4"	22,5	42,5
02554	3/4"F x 1"M	3/4"	1"	17,4	34
02555	3/4"F x 1 1/4"M	3/4"	1 1/4"	21,7	42,5
04499	3/4"F x 1 1/2"M	3/4"	1 1/2"	23,5	48,5
04500	3/4"F x 2"M	3/4"	2"	25,7	60,5
02556	1"F x 1 1/4"M	1"	1 1/4"	22,2	42,5
02386	1"F x 1 1/2"M	1"	1 1/2"	24,2	48,5
04501	1"F x 2"M	1"	2"	25,7	60,5
02387	1 1/4"F x 1 1/2"M	1 1/4"	1 1/2"	23,8	48,5
04502	1 1/4"F x 2"M	1 1/4"	2"	25,7	60,5
04503	1 1/2"F x 2"M	1 1/2"	2"	25,7	60,5

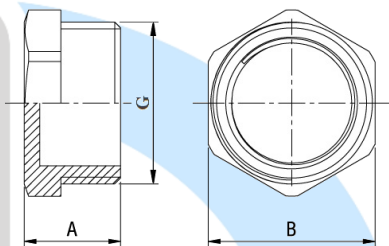
Заглушка на трубу



Артикул	Обозначение	Характеристика		
		G	A, мм	B, мм
02582	1/2"F	1/2"	14,6	26,2
02583	3/4"F	3/4"	13,2	34,1
02581	1"F	1"	14,8	40,4
04523	1 1/4"F	1 1/4"	14,5	45,8
04524	1 1/2"F	1 1/2"	15	52,4
04525	2"F	2"	16,2	64

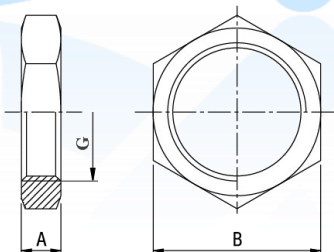
ТЕХНИЧЕСКИЙ ПАСПОРТ ИЗДЕЛИЯ

Заглушка в трубу



Артикул	Обозначение	Характеристика		
		G	A, мм	B, мм
02584	1/2"М	1/2"	14	21
02585	3/4"М	3/4"	16,3	27
02580	1"М	1"	17	34
04526	1 1/4"М	1 1/4"	20,5	42,5
04527	1 1/2"М	1 1/2"	23	48,5
04528	2"М	2"	23	60,5

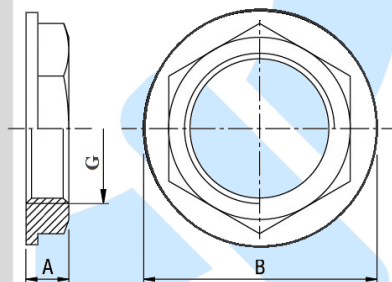
Контргайка



ТЕХНИЧЕСКИЙ ПАСПОРТ ИЗДЕЛИЯ

Артикул	Обозначение	Характеристика		
		G	A, мм	B, мм
02481	1/2"F	1/2"	5,5	24
02483	3/4"F	3/4"	8	30
02484	1"F	1"	11,2	36
04529	1 1/4"F	1 1/4"	11	45
04530	1 1/2"F	1 1/2"	10,6	53
04531	2"F	2"	12,2	65

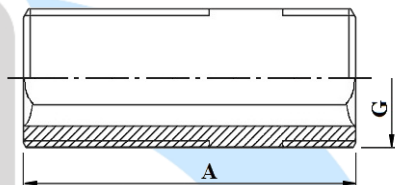
Контргайка с ребордой



Артикул	Обозначение	Характеристика		
		G	A, мм	B, мм
04532	1/2"F	1/2"	7,5	29
04533	3/4"F	3/4"	9	36
04534	1"F	1"	14	45
04535	1 1/4"F	1 1/4"	16	57,8

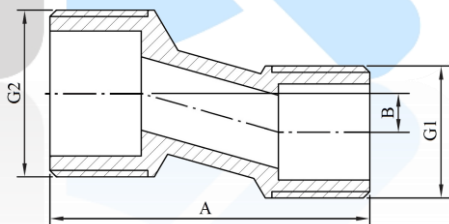
ТЕХНИЧЕСКИЙ ПАСПОРТ ИЗДЕЛИЯ

Сгон



Артикул	Обозначение	Характеристика	
		G	A, мм
04562	ММ 1/2" - 50	1/2"	50
04563	ММ 1/2" - 75	1/2"	75
04564	ММ 1/2" - 100	1/2"	100
04565	ММ 1/2" - 125	1/2"	125
04566	ММ 1/2" - 150	1/2"	150
04567	ММ 1/2" - 200	1/2"	200

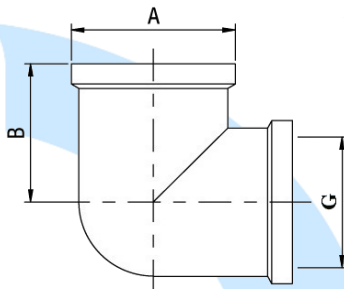
Эксцентрик



Артикул	Обозначение	Характеристика			
		G1	G2	A, мм	B, мм
02389	1/2"М x 3/4"М	1/2"	3/4"	45	10

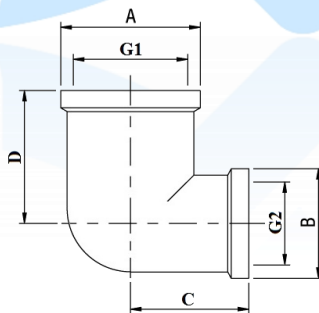
ТЕХНИЧЕСКИЙ ПАСПОРТ ИЗДЕЛИЯ

Уголок внутренняя резьба



Артикул	Обозначение	Характеристика		
		G	A, мм	B, мм
02557	1/2" F x 1/2" F	1/2"	26	21,2
02558	3/4" F x 3/4" F	3/4"	33,6	23,1
02559	1" F x 1" F	1"	39	32,9
04504	1 1/4" F x 1 1/4" F	1 1/4"	56,6	30,1
04505	1 1/2" F x 1 1/2" F	1 1/2"	56,6	39
04506	2" F x 2" F	2"	70	50,8

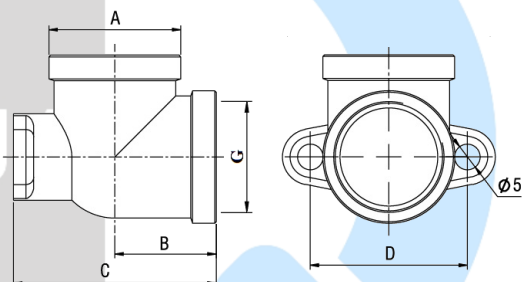
Уголок переходной внутренняя резьба



ТЕХНИЧЕСКИЙ ПАСПОРТ ИЗДЕЛИЯ

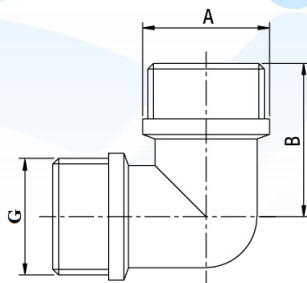
Артикул	Обозначение	Характеристика					
		G1	G2	A, мм	B, мм	C, мм	D, мм
02560	1/2"F x 3/4"F	3/4"	1/2"	33,6	26	25,7	24,5
02385	1/2"F x 1"F	1"	1/2"	39	26	26,4	23,5
02384	3/4"F x 1"F	1"	3/4"	39	33,6	30	30,7

Уголок внутренняя резьба с настенным креплением



Артикул	Обозначение	Характеристика					
		G1	G2	A, мм	B, мм	C, мм	D, мм
02388	1/2"F x 1/2"F W	1/2"	1/2"	26	20	40	31

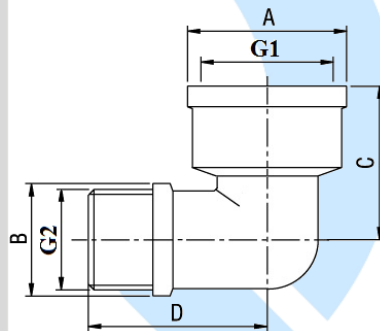
Уголок наружная резьба



ТЕХНИЧЕСКИЙ ПАСПОРТ ИЗДЕЛИЯ

Артикул	Обозначение	Характеристика		
		G	A, мм	B, мм
02564	1/2"М x 1/2"М	1/2"	31,5	26
02565	3/4"М x 3/4"М	3/4"	39	26
02567	1"М x 1"М	1"	39	31,5

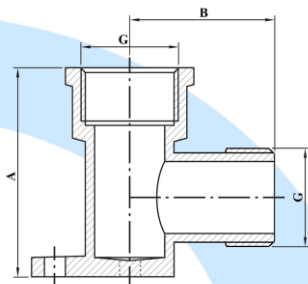
Уголок внутренняя/наружная резьба



Артикул	Обозначение	Характеристика						
		G1	G2	A, мм	B, мм	C, мм	D, мм	
02561	1/2" F x 1/2" M	1/2"	1/2"	26	21	19,8	24,6	
02383	3/4" F x 1/2" M	3/4"	1/2"	33,6	21	23	28,5	
02562	3/4" F x 3/4" M	3/4"	3/4"	33,6	27	26	29,3	
02392	1" F x 3/4" M	1"	3/4"	39	27	28,5	40,5	
02563	1" F x 1" M	1"	1"	39	34	37,1	34	
04507	1 1/4" F x 1 1/4" M	1 1/4"	1 1/4"	56,6	42,5	32,7	43,7	
04508	1 1/2" F x 1 1/2" M	1 1/2"	1 1/2"	56,6	48,5	42	58	
04509	2" F x 2" M	2"	2"	70	60,5	63	61	

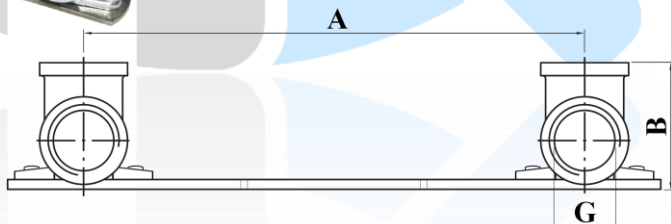
ТЕХНИЧЕСКИЙ ПАСПОРТ ИЗДЕЛИЯ

Уголок внутренняя/наружная резьба с настенным креплением



Артикул	Обозначение	Характеристика		
		G	A, мм	B, мм
01491	1/2"F x 1/2"M W	1/2"	42	35

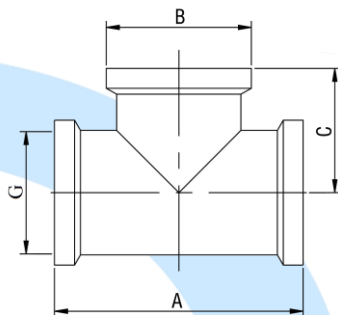
Уголки на планке для смесителя



Артикул	Обозначение	Характеристика		
		G	A, мм	B, мм
04510	1/2"F x 1/2"F - 2	1/2"	150	42,3

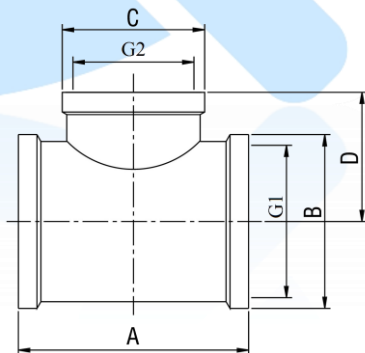
ТЕХНИЧЕСКИЙ ПАСПОРТ ИЗДЕЛИЯ

Тройник внутренняя резьба



Артикул	Обозначение	Характеристика			
		G	A, мм	B, мм	C, мм
02568	1/2" F x 1/2" F x 1/2" F	1/2"	39,8	26	18,7
02569	3/4" F x 3/4" F x 3/4" F	3/4"	48,7	33,6	24,4
02570	1" F x 1" F x 1" F	1"	59,2	39	28,5
02571	1 1/4" F x 1 1/4" F x 1 1/4" F	1 1/4"	70	56,6	29,7
04511	1 1/2" F x 1 1/2" F x 1 1/2" F	1 1/2"	80	56,6	38
04512	2" F x 2" F x 2" F	2"	100	70	47,5

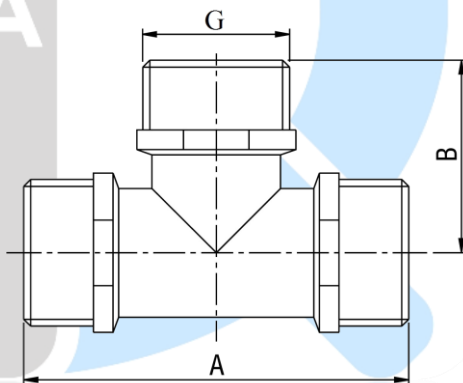
Тройник переходной внутренняя резьба



ТЕХНИЧЕСКИЙ ПАСПОРТ ИЗДЕЛИЯ

Артикул	Обозначение	Характеристика					
		G1	G2	A, мм	B, мм	C, мм	D, мм
02572	3/4"F x 1/2"F x 3/4"F	3/4"	1/2"	43	33,6	26	23,2
02382	1"F x 1/2"F x 1"F	1"	1/2"	52,4	39	26	26,7
02573	1"F x 3/4"F x 1"F	1"	3/4"	52,4	39	33,6	28,5
04513	1 1/4"F x 3/4"F x 1 1/4"F	1 1/4"	3/4"	68	56,6	33,6	31,7
04514	1 1/4"F x 1"F x 1 1/4"F	1 1/4"	1"	70	56,6	39	31,7

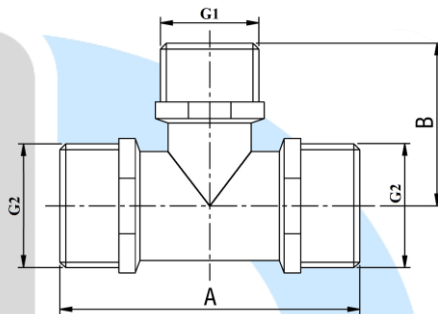
Тройник наружная резьба



Артикул	Обозначение	Характеристика		
		G	A, мм	B, мм
02575	1/2"М x 1/2"М x 1/2"М	1/2"	53,5	27,2
02576	3/4"М x 3/4"М x 3/4"М	3/4"	63	34
02577	1"М x 1"М x 1"М	1"	68,8	38,5

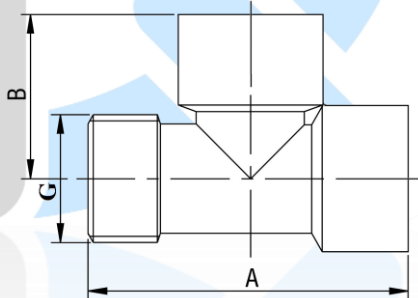
ТЕХНИЧЕСКИЙ ПАСПОРТ ИЗДЕЛИЯ

Тройник переходной наружная резьба



Артикул	Обозначение	Характеристика			
		G1	G2	A, мм	B, мм
04517	3/4"М x 1/2"М x 3/4"М	1/2"	3/4"	60	34,8

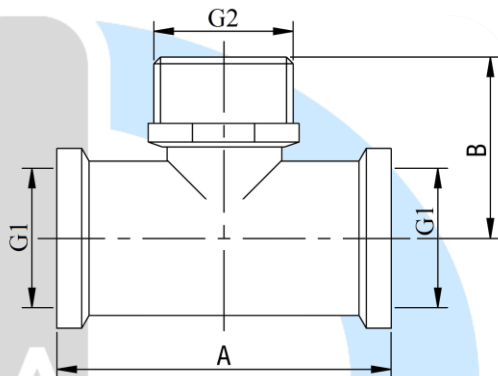
Тройник переходной внутренняя/внутренняя/наружная резьба



Артикул	Обозначение	Характеристика		
		G	A, мм	B, мм
02381	1/2"F x 1/2"F x 1/2"М	1/2"	53	22
04521	3/4"F x 3/4"F x 3/4"М	3/4"	72	33,9
04522	1"F x 1"F x 1"М	1"	70	29

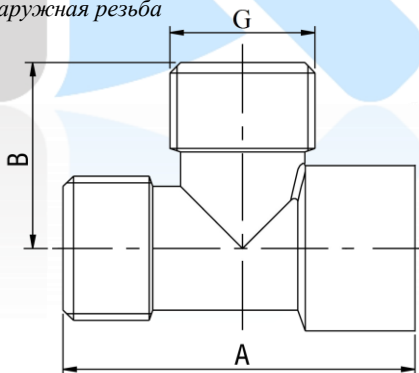
ТЕХНИЧЕСКИЙ ПАСПОРТ ИЗДЕЛИЯ

Тройник переходной внутренняя/наружная/внутренняя резьба



Артикул	Обозначение	Характеристика			
		G1	G2	A, мм	B, мм
02574	1/2" F x 1/2" M x 1/2" F	1/2"	1/2"	36,9	29,4
04515	3/4" F x 3/4" M x 3/4" F	3/4"	3/4"	45,7	32,3
04516	3/4" F x 1/2" M x 3/4" F	3/4"	1/2"	56	30,2

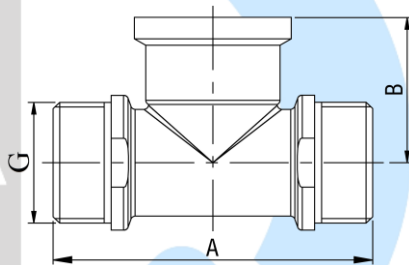
Тройник переходной внутренняя/наружная/наружная резьба



ТЕХНИЧЕСКИЙ ПАСПОРТ ИЗДЕЛИЯ

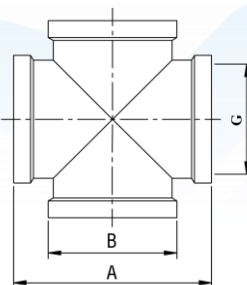
Артикул	Обозначение	Характеристика		
		G	A, мм	B, мм
02380	1/2" F x 1/2" M x 1/2" M	1/2"	51	21,5
04519	3/4" F x 3/4" M x 3/4" M	3/4"	54	24,7
04520	1" F x 1" M x 1" M	1"	64	30

Тройник переходной наружная/внутренняя/наружная резьба



Артикул	Обозначение	Характеристика		
		G	A, мм	B, мм
02379	1/2" M x 1/2" F x 1/2" M	1/2"	58,6	27,1
02578	3/4" M x 3/4" F x 3/4" M	3/4"	72	42,5
04518	1" M x 1" F x 1" M	1"	70	38,4

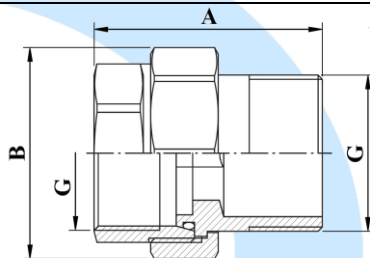
Крестовина



ТЕХНИЧЕСКИЙ ПАСПОРТ ИЗДЕЛИЯ

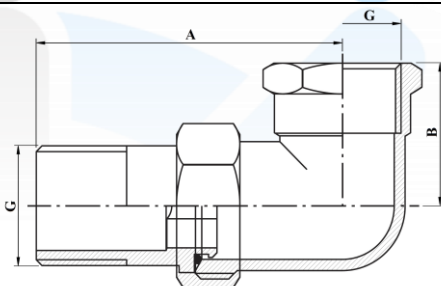
Артикул	Обозначение	Характеристика		
		G	A, мм	B, мм
02593	1/2"Fx1/2"Fx1/2"Fx1/2"F	1/2"	43,2	26
02594	3/4"Fx3/4"Fx3/4"Fx3/4"F	3/4"	51	33,6

Американка прямая



Артикул	Обозначение	Характеристика		
		G	A, мм	B, мм
02589	1/2"FM	1/2"	46	33
02590	3/4"FM	3/4"	49	40
02588	1"FM	1"	60	50
02592	1 1/4"FM	1 1/4"	70	65
02591	1 1/2"FM	1 1/2"	70	65
04536	2"FM	2"	68	78

Американка угловая



ТЕХНИЧЕСКИЙ ПАСПОРТ ИЗДЕЛИЯ

Артикул	Обозначение	Характеристика		
		G	A, мм	B, мм
02586	1/2"FM	½"	50	25
02587	3/4"FM	¾"	54	28
02390	1"FM	1"	68	37
02685	1 1/4"FM	1¼"	80	47

6. Монтаж

- Монтаж резьбовых фитингов следует производить в соответствии с требованиями СП 73.13330.2012 «Внутренние санитарно-технические системы зданий. Актуализированная редакция СНиП 3.05.01-85».
- В качестве уплотнителя следует применять ленту ФУМ, льняную пряжу или специальные уплотняющие пасты-герметики (СП 73.13330.2012, п. 5.1.6).
- При монтаже сгона (арт.: 04562-04567), американок (прямой и угловой, арт.: 02390, 02586-02592, 02685, 04536) и хромированных удлинителей наружная/наружная резьба (арт. 02469-02476, 02566, 04551-04553) должен использоваться специальный сгонный ступенчатый ключ.
- Для монтажа хромированных удлинителей вн./нар. резьба (арт.: 02395-02410, 02412, 02485, 04539-04550) и переходника вн./нар. резьба круглого (арт.: 04494-04497) должен использоваться шестигранный ключ.
- Крепление гибких шлангов на штуцеры под шланг (арт.: 02686-02699, 04554-04561) следует производить с помощью стандартных винтовых хомутов. Использование для крепления шланга различного вида проволок не допускается.
- Момент затяжки накидных гаек разъёмных соединений американок (арт.: 02390, 02586-02592, 02685, 04536) не должен превышать 20 Нм.

ТЕХНИЧЕСКИЙ ПАСПОРТ ИЗДЕЛИЯ

- После монтажа узлы санитарно-технических систем должны быть испытаны на герметичность.

7. Эксплуатация и техническое обслуживание

- Фитинги резьбовые латунные должны эксплуатироваться при значениях параметров (номинальное давление и температура рабочей среды), не превышающих изложенные в п. 3 «Технические характеристики» настоящего ТП.
- При обнаружении течи резьбового соединения необходимо разобрать соединение и заменить старый уплотнитель.

8. Хранение и транспортировка

- Фитинги латунные резьбовые должны храниться в упаковке предприятия-изготовителя по условиям 3 (ГОСТ 15150).
- Условия транспортирования соответствуют условиям хранения 5 (ГОСТ 15150, п. 10.3).

9. Утилизация

Утилизация изделий (заготовка, хранение, переработка, реализация и захоронение) производится в порядке, установленном законодательством РФ: Федеральный закон от 24.06.1998 №89-ФЗ «Об отходах производства и потребления», Федеральный закон от 10.01.2002 №7-ФЗ «Об охране окружающей среды», Федеральный закон от 04.05.2011 №99-ФЗ «О лицензировании отдельных видов деятельности», постановление Правительства Российской Федерации от 11.05.2001 №370 «Об утверждении Правил обращения с ломом и отходами цветных металлов и их отчуждения», постановление Правительства Российской Федерации от 12.12.2012 №1287 «О лицензировании деятельности по заготовке, хранению, переработке и реализации лома черных и цветных металлов», а также другими федеральными и региональными нормативными правовыми актами Российской Федерации.

ТЕХНИЧЕСКИЙ ПАСПОРТ ИЗДЕЛИЯ

10. Гарантийные обязательства

- Изготовитель гарантирует соответствие фитингов резьбовых латунных требованиям безопасности при условии соблюдения потребителем правил транспортировки, хранения, монтажа и эксплуатации.
- Гарантия распространяется на все дефекты, возникшие по вине завода-изготовителя.
- Гарантия не распространяется на дефекты, возникшие в случаях:
 - нарушения потребителем правил транспортировки, хранения, монтажа и условий эксплуатации изделия;
 - воздействия веществ, агрессивных к материалам изделия;
 - воздействия на изделие чрезмерной силы;
 - пожара, стихии, форс-мажорных обстоятельств;
 - постороннего вмешательства в конструкцию изделия.
- Гарантия также не распространяется в случаях, если будет частично/полностью изменена, стерта, удалена или будет неразборчива маркировка завода-изготовителя.
- Изготовитель оставляет за собой право вносить в конструкцию изделия изменения, не влияющие на заявленные технические характеристики.
- Гарантийный срок хранения – 18 мес. со дня изготовления.
- Гарантийный срок эксплуатации – 7 лет со дня сдачи объекта в эксплуатацию или продажи изделия конечному потребителю (при реализации изделий через торговую сеть).

11. Гарантийное обслуживание

Претензии к качеству товара могут быть предъявлены в течение гарантийного срока. В случае необоснованности претензии, затраты на диагностику и экспертизу изделия оплачиваются потребителем (Покупателем). Затраты, связанные с монтажом, демонтажем и транспортировкой неисправного изделия в течение гарантийного срока Покупателю не возмещаются.

ТЕХНИЧЕСКИЙ ПАСПОРТ ИЗДЕЛИЯ

При предъявлении претензий к качеству товара, Покупатель предоставляет следующие документы:

1. Заявление в произвольной форме с указанием наименования организации/ФИО Покупателя, адреса организации/фактического адреса Покупателя, контактного телефона, наименования организации, проводившей монтаж изделия, адреса установки изделия и кратким описанием изделия и его неисправности.
2. Документ, подтверждающий покупку изделия (накладная, квитанция и т.д.).
3. Фотографии изделия, подтверждающие его неисправность.
4. Акт гидравлического испытания системы, в которой монтировалось изделие.
5. Копия гарантийного талона со всеми заполненными графами.

Для определения причин аварии и размеров ущерба, могут быть запрошены дополнительные документы.

ТЕХНИЧЕСКИЙ ПАСПОРТ ИЗДЕЛИЯ



ГАРАНТИЙНЫЙ ТАЛОН

<i>№ п/п</i>	<i>Наименование изделия</i>	<i>Артикул</i>	<i>Количество, шт.</i>	<i>Гарантийный срок, мес.</i>

Продавец

(наименование и адрес организации-продавца)

Дата продажи: « ____ » _____ 20 __ г.

подпись продавца

МП _____
продавца

С условиями предоставления гарантии, правилами транспортировки, хранения, установки и эксплуатации ознакомлен и согласен:

(ФИО покупателя)

« ____ » _____ 20 __ г.

Подпись покупателя

По вопросам гарантийного ремонта, рекламаций и претензий к качеству изделий обращаться по адресу: 192289, г. Санкт-Петербург, ул. Софийская, д. 72. Тел.: (812)777-04-80; факс: (812) 777-04-90.

