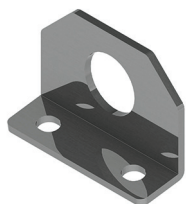


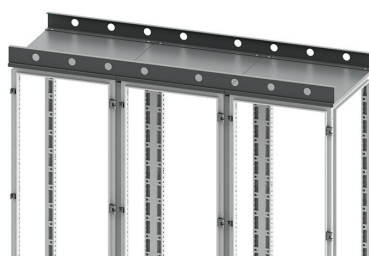
## Соединительный угол для транспортировки линейной сборки



- Назначение:**
- транспортировка шкафов.
- Материал:**
- оцинкованная сталь 5 мм.
- Комплект поставки:**
- 2 угла, монтажные аксессуары.

Описание	Код
Комплект соединительных углов для транспортировки линейной сборки	R5TSE02

## Балка подъемная универсальная для транспортировки линейной сборки



- Назначение:**
- транспортировка шкафов.
- Материал:**
- сталь 3 мм.
- Отличительные особенности:**
- балки подбираются по ширине или по глубине шкафа/сборки;
  - балки имеют все необходимые отверстия как для установки на одиночный шкаф, так и для установки на сборку из двух шкафов;
  - при линейной сборке балки соединяются между собой.
- Комплект поставки:**
- 2 балки, монтажные аксессуары.

Ширина/глубина, мм	Варианты комбинаций шкафов		Код
	ширина, мм	глубина, мм	
300			R5TSW03
400			R5TSW04
600			R5TSW06
800	400+400		R5TSW08
1000	400+600	400+600	R5TSW10
1200	400+800, 600+600	400+800, 600+600	R5TSW12

## Рым-болт



- Назначение:**
- транспортировка шкафов.
- Материал:**
- металл.
- Отличительные особенности:**
- максимальная вертикальная нагрузка на один болт – 250 кг. Не рекомендуется использовать для транспортировки более чем одного шкафа!
- Комплект поставки:**
- 4 рым-болта.

Описание	Код
4-рым-болта	R5A33

## Гайка закладная



- Назначение:**
- монтаж оборудования.
- Материал:**
- оцинкованная сталь.
- Комплект поставки:**
- 50 штук.

Резьба	Упаковка, шт.	Код
M6	50	CM230600
M8	50	CM230800