

REXANT

РУКОВОДСТВО ПОЛЬЗОВАТЕЛЯ

АНТЕННА КОМНАТНАЯ FLEX

ДЛЯ АНАЛОГОВОГО И ЦИФРОВОГО ТЕЛЕВИДЕНИЯ DVB-T2

Ag 709 | Ag 710 | Ag 711



34-0709 | 34-0710 | 34-0711

ОБЩИЕ СВЕДЕНИЯ

Комнатная антенна серии FLEX — современное технологичное изделие, обеспечивающее высококачественный прием аналогового и цифрового вещания. В процессе производства антенны используются уникальные технологии с напылением частиц серебра, применяемые в оборонной и космической промышленности. Благодаря чему антенны серии FLEX обеспечивают более качественный прием в сравнении с медными и стальными аналогами.

Антенна предназначена для приема цифровых сигналов телевизионных программ, передаваемых с горизонтальной поляризацией в полосе частот 470..862 МГц.

Модели Ag-709 и Ag-711 оснащены малошумящим усилителем, питание на который подается через коаксиальный кабель с антенного гнезда цифрового приемника или от USB инжектора (арт.: 34-0455).

Антенна обеспечивает прием сигналов телевидения в зоне уверенного приема. Дальность и качество приема зависят от места установки приемной антенны, от высоты ее подвеса, мощности телевизионного передатчика, высоты подвеса и коэффициента усиления передающей антенны, рельефа местности, времени года, уровня помех и ряда других факторов.

ТЕХНИЧЕСКИЕ ХАРАКТЕРИСТИКИ

Модель	Ag-709 (с усилителем)	Ag-710 (без усилителя)	Ag-711 (с усилителем и USB-инжектором)
Коэффициент усиления, дБи	33	5	33
Поляризация ЭМ волны	горизонтальная		
Волновое сопротивление, Ом	75		
Тип разъема	ТВ-штекер		ТВ-штекер + USB
Напряжение питания, В	5	-	5 (USB)
Габариты антенны в сборе, мм	345x28x265		
Вес, не более, кг	0,3		

КОМПЛЕКТ ПОСТАВКИ

Антенна диапазонная (в соответствии с исполнением): 1 шт.

USB инжектор: для модели Ag-711

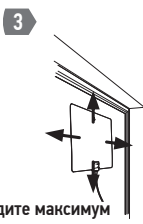
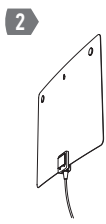
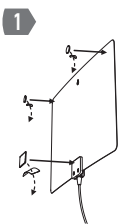
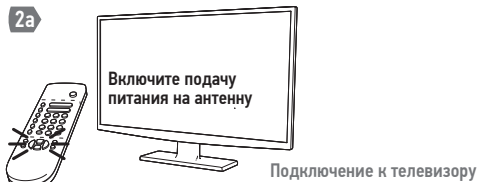
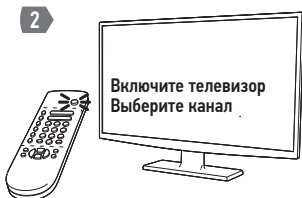
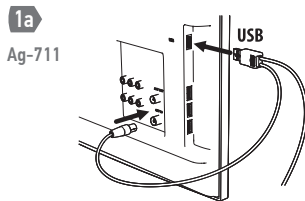
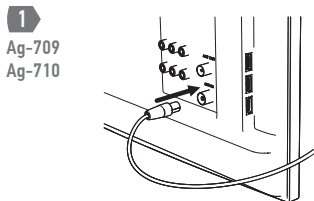
Паспорт, гарантийный талон: 1 шт.

Упаковка: 1 шт.

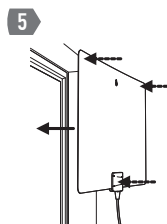
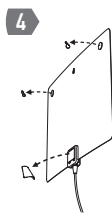
МЕРЫ БЕЗОПАСНОСТИ

- Изделие безопасно при использовании по назначению.
- Не допускайте детей к монтажу и эксплуатации устройства.
- Не погружайте изделие в воду.
- Не пользуйтесь изделием, если оно повреждено или имеет признаки неисправности.
- Не пытайтесь разбирать, диагностировать или ремонтировать изделие самостоятельно.
- Ремонт и обслуживание должны осуществлять только квалифицированные специалисты!

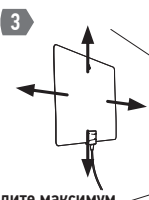
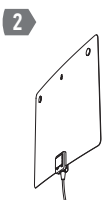
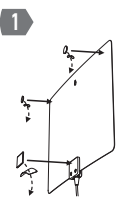
УСТАНОВКА И ПОДКЛЮЧЕНИЕ



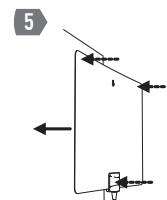
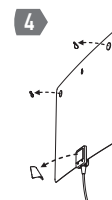
Найдите максимум
сигнала



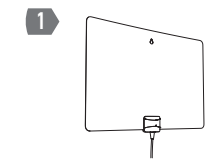
Установка на оконное стекло



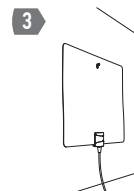
Найдите максимум
сигнала



Установка на неметаллические
поверхности



Установка на стену



ТРАНСПОРТИРОВКА, ХРАНЕНИЕ, ЭКСПЛУАТАЦИЯ И УТИЛИЗАЦИЯ

- Транспортировка изделия допускается любым видом крытого транспорта в упаковке изготовителя, обеспечивающим предохранение товара от механических повреждений, загрязнений и попадания влаги.
- Хранение изделия необходимо осуществлять в упаковке производителя в помещениях с естественной вентиляцией при температуре $-30...+50^{\circ}\text{C}$.

- Срок службы изделия не менее года.
- Изделие не содержит вредных веществ (материалов) и может быть утилизировано как бытовые отходы любым способом, кроме сжигания в непригодных условиях.
- Изделие может эксплуатироваться без ограничений в быту и на промышленных предприятиях не выше III класса опасности при температуре 0...+55 °С.

Модель	Ag -709	Ag - 710	Ag -711
Подтверждение соответствия	EAC	Не подлежит обязательному подтверждению соответствия	EAC

ПРИЕМКА И ГАРАНТИЙНЫЕ ОБЯЗАТЕЛЬСТВА

- Гарантийный срок эксплуатации 12 месяцев.
- Не принимаются претензии по изделиям, имеющим механические повреждения, отличные от естественных следов эксплуатации.
- Изготовитель не может гарантировать качество приема ТВ программ в местах недостаточного покрытия ТВ сигналом и неверной установки и/или настройки антенны. Отсутствие приема в таких случаях не является основанием для признания антенны неисправной.

Изготовитель: ООО «РЭМО-технологии», 410033, Россия, г. Саратов, пр-т 50 лет Октября, 101, литер ПЗ, офис 222.

Поставщик: ООО «СДС», 123060, Россия, г. Москва, ул. Маршала Соколовского, д. 3, эт. 5, пом. 1, ком. 3.

Дату производства смотрите на упаковке.

Примечание:

В связи с постоянной работой над конструкцией и технологией производства, в вашей антенне могут быть изменения, не отмеченные в настоящем паспорте и не ухудшающие ее параметры.

ГАРАНТИЙНЫЙ ТАЛОН № _____



Модель №	Дата приобретения
Серийный номер	ФИО и телефон покупателя
Название и юридический адрес продающей организации	Подпись продавца и печать продающей организации